

# Südmetall®



# ULOCK

## SCHLIESSYSTEME HAUPTKATALOG 2021

ÜLOCK SCHLÖSSER  
Ü H A N D L E  
STAND ALONE LÖSUNGEN  
SCHLIESSBLECHE  
Ü L I N D E R  
Ü M A N A G E M E N T  
Ü L O C K B L E  
SCHALTNETZTEILE



## SÜDMETALL steht für...

...Kompetenz, Erfahrung und eine herausragende Service-Qualität. Die Süd-Metall Schließsysteme Leipzig GmbH wurde im Jahr 2013 als ein weiterer Teil der Almar Südmetall Group gegründet. Schwerpunkt der Süd-Metall Schließsysteme Leipzig GmbH ist die Entwicklung und Produktion von elektronischen Zutrittslösungen basierend auf den elektromechanischen Schlössern „Made in Germany“.

Das tägliche Handeln aller Mitarbeiter ist geprägt von den Unternehmenswerten **„Kompetenz, Zuverlässigkeit, Fairness“** und auf höchsten Kundenservice ausgelegt. Mit

den Sortimenten Beschläge und Metall- und Glasbau zählt Südmetall bereits zu den Marktführern im deutschsprachigen Raum. Die langjährige Markterfahrung der Almar Südmetall Group und das Know-how der Entwickler im Bereich Schließsysteme ermöglichen Synergien, die sich in der Qualität der Produkte widerspiegeln.

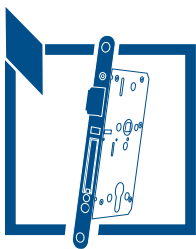
Die Bündelung von Entwicklung und Produktion am Standort Leipzig ermöglicht die Optimierung von Entwicklungszeiten und vereinfacht die anschließende Markteinführung.





# metall®

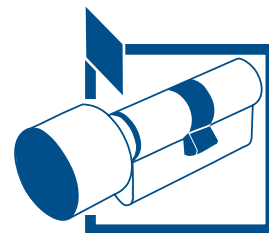
## KOMPONENTEN



ÜLOCK



ÜHANDLE

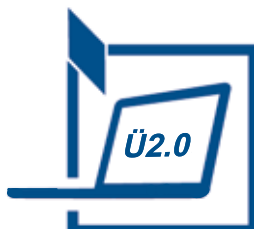


ÜLINDER

## SYSTEME



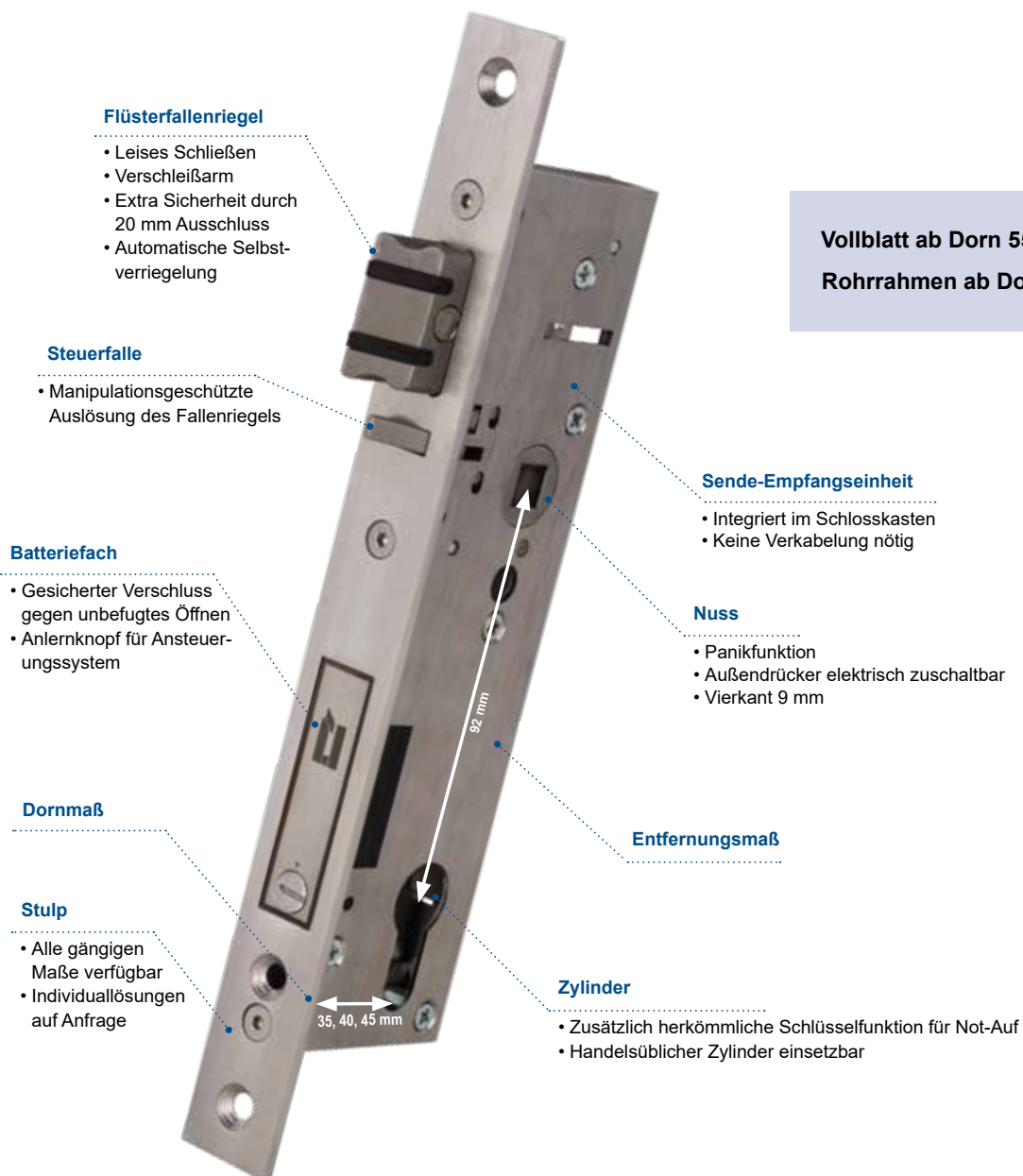
STAND ALONE



ÜMANAGEMENT 2.0.



# ULOCK



### Flüsterfallenriegel

- Leises Schließen
- Verschleißarm
- Extra Sicherheit durch 20 mm Ausschluss
- Automatische Selbstverriegelung

### Steuerfalle

- Manipulationsgeschützte Auslösung des Fallenriegels

### Batteriefach

- Gesicherter Verschluss gegen unbefugtes Öffnen
- Anlernknopf für Ansteuerungssystem

### Dornmaß

### Stulp

- Alle gängigen Maße verfügbar
- Individuallösungen auf Anfrage

35, 40, 45 mm

92 mm

### Entfernungmaß

### Zylinder

- Zusätzlich herkömmliche Schlüsselfunktion für Not-Auf
- Handelsüblicher Zylinder einsetzbar

Vollblatt ab Dorn 55 mm

Rohrrahmen ab Dorn 35 mm

### Sende-Empfangseinheit

- Integriert im Schlosskasten
- Keine Verkabelung nötig

### Nuss

- Panikfunktion
- Außendrücker elektrisch zuschaltbar
- Vierkant 9 mm



# ÜLOCK-B

## SICHERHEIT AUF BEIDEN SEITEN DER TÜR

- **Außendrücker elektrisch einkoppelbar**
- **Schutz von Menschenleben durch Panikfunktion in Fluchtrichtung**
- Schutz von Sachwerten von außen
  - Automatische Selbstverriegelung: Tür ist durch einen 20 mm Flüsterfallenriegel immer verriegelt
  - Einbruchschutz: Hohe Widerstandsklasse des Schlosses gegen mechanische Manipulation
  - Keine Angriffsfläche von außen, gesamte Elektronik ist im Schlosskasten
  - Verschlüsselte Datenübertragung zwischen Schloss und Ansteuerungssystem (AES 128)

## KOMFORT UND DESIGN

- Freie Wahl des Beschlags entsprechend der Design-Anforderungen des Objektes
- Stand Alone- wie auch Systemlösungen realisierbar
- Mechanisches Not-Auf mittels Zylinderschlüssel immer möglich

## PERFEKT FÜR DIE NACHRÜSTUNG

- Einsatz in Brandschutztüren möglich
- Keine Verkabelung der Tür erforderlich (ÜLock-B Battery + Inductive)
- Kompatibel mit Ansteuerungssystemen unterschiedlichster Anbieter
- Problemlos kombinierbar mit bereits vorhandenen Profilzylindern, Beschlägen und Ansteuerungssystemen
- Alle gängigen Maße erhältlich

## ZUTRITTSKONTROLLE AUF BEIDEN SEITEN DER TÜR

- **Beide Drücker elektrisch einkoppelbar**
- **KEINE Panikfunktion**
- Schutz von Sachwerten von außen
  - Automatische Selbstverriegelung: Tür ist durch einen 20 mm Flüsterfallenriegel immer verriegelt
  - Einbruchschutz: Hohe Widerstandsklasse des Schlosses gegen mechanische Manipulation
  - Keine Angriffsfläche von außen, gesamte Elektronik ist im Schlosskasten
  - Verschlüsselte Datenübertragung zwischen Schloss und Ansteuerungssystem (AES 128)

## KOMFORT UND DESIGN

- Freie Wahl des Beschlags entsprechend der Design-Anforderungen des Objektes
- Stand Alone- wie auch Systemlösungen realisierbar
- Mechanisches Not-Auf mittels Zylinderschlüssel immer möglich

## PERFEKT FÜR DIE NACHRÜSTUNG

- Einsatz in Brandschutztüren möglich
- Keine Verkabelung der Tür erforderlich (ÜLock-B Battery + Inductive)
- Kompatibel mit Ansteuerungssystemen unterschiedlichster Anbieter
- Problemlos kombinierbar mit bereits vorhandenen Profilzylindern, Beschlägen und Ansteuerungssystemen
- Alle gängigen Maße erhältlich

# ÜLOCK-N

**Premium:** Inklusive Prüfungen EN 1634-1, EN 179, EN 1125, EN 14846

**Comfort:** Ohne Prüfungen



## ÜLOCK BATTERY

SEITE

10

- Batterie im Schlosskasten
- Vollblatt-, Rohrrahmen-, Glastür-Ausführung



## ÜLOCK INDUCTIVE

SEITE

12

- Induktive Energieübertragung dadurch keine Batterie und keine Verkabelung des Türblatts
- Vollblatt- und Rohrrahmen-Ausführung



## GLASTÜRSCHLOSS

SEITE

14

ÜLock Battery für Glastür



## ÜLOCK CABLE

SEITE

18

- Verkabelung des Türblatts
- Vollblatt-Ausführung



## ÜLOCK BASIC

SEITE

23

- Mechanische Variante:  
Außendrücker kann mechanisch mit Hilfe des Profilzylinders eingekoppelt werden Vollblatt-Ausführung



## STAND ALONE LÖSUNGEN

SEITE

16



## SCHLIESSBLECHE

SEITE

24



## ÜLINDER

SEITE

28



## ÜHANDLE

SEITE

32



## BATTERIE AUFPUTZ TASTATUR

SEITE

40



## VOXIO TOUCH

SEITE

42



## ÜLOCK MOBILE ACCESS

SEITE

44



## ÜMANAGEMENT 2.0

SEITE

46



## MUSTERSTÄNDER

SEITE

50



## BESCHLÄGE

SEITE

52



## SCHALTNETZTEILE

SEITE

56



## RFID IDENTMEDIEN

SEITE

58



## BESTELLMILFE

SEITE

60



## ANSPRECHPARTNER

SEITE

62







Together we

INNOVATE

Access

SOLUTIONS

# ÜLOCK BATTERY VOLLBLATT



## VOLLBLATT Comfort oder Premium

### Allgemeine Produktmerkmale zu ÜLock-B und ÜLock-Z:

- › Selbstverriegelung, Flüsterfallenriegel 20 mm (Edelstahl)
- › Funk und Elektronik geschützt im Schlosskasten
- › Manipulationsgeschützt, Programmier Taste im Batteriefach integriert, dieses kann nur mit Zylinderschlüssel geöffnet werden
- › Bis zu 99 Berechtigungen können je Schloss vergeben werden
- › Funk-Frequenz: 868,3 MHz / Verschlüsselung AES 128
- › Standard long-life Batterien (AAA Energizer Ultimate Lithium)

### Spezifikation ÜLock-B:

- › Außendrücker elektrisch einkoppelbar
- › Premium Variante inkl. Zertifikate: EN 179 / EN 1125 EN 1634-1 / EN 14846
- › Panikfunktion

### Spezifikation ÜLock-Z:

- › Beide Drücker elektrisch einkoppelbar
- › Keine Panikfunktion!
- › Premium Variante inkl. Zertifikate: EN 1634-1 / EN 14846

Entfernung	Dornmaß	Stulp (Edelstahl geschliffen) Standard Abgerundet			
<b>🇩🇪 DIN PZ</b>					
		20x235x3	24x235x3	20x280x3	24x280x3
72	55	X	X		
72	60	X	X		
72	65	X	X		
72	80	X	X		
92	65			X	X
92	80			X	X
<b>🇦🇹 Ö-Norm PZ</b>					
		18x250x3	20x250x3	20x300x3	
88	55	X	X	X	
88	60	X	X	X	
88	65	X	X	X	
88	70	X	X	X	
<b>🇨🇭 RZ</b>					
		20x235x3	24x235x3	18x230x3	20x230x3
74	65	X	X		
78	60			X	X
78	70			X	X
78	80			X	X

Blau markiert = Lagerware (kurzfristig verfügbar)



## ROHRRAHMEN Comfort oder Premium

### Allgemeine Produktmerkmale zu ÜLock-B und ÜLock Z:

- › Selbstverriegelung, Flüsterfallenriegel 20 mm (Edelstahl)
- › Funk und Elektronik geschützt im Schlosskasten
- › Manipulationsgeschützt, Programmieraste im Batteriefach integriert, dieses kann nur mit Zylinderschlüssel geöffnet werden
- › Bis zu 99 Berechtigungen können je Schloss vergeben werden
- › Funk-Frequenz: 868,3 MHz / Verschlüsselung AES 128
- › Standard long-life Batterien (Standard Lithium Batterie 1/2 AA 3,6V)

### Spezifikation ÜLock-B:

- › Außendrücker elektrisch einkoppelbar
- › Premium Variante inkl. Zertifikate: EN 179 / EN 1634-1 EN 14846
- › Panikfunktion

### Spezifikation ÜLock-Z:

- › Beide Drücker elektrisch einkoppelbar
- › Keine Panikfunktion!
- › Premium Variante inkl. Zertifikate: EN 1634-1

Entfernung | Dornmaß | Stulp (Edelstahl geschliffen) Standard Kantig

		DE DIN PZ	AT Ö-Norm PZ			
				24x245x3	24x270x3	28x270x3
92	35			X	X	X
92	40			X	X	X
92	45			X	X	X

		CH RZ				
			24x245x3	24x270x3	28x270x3	
94	35		X	X	X	
94	40		X	X	X	
94	45		X	X	X	

Blau markiert = Lagerware (kurzfristig verfügbar)

Schließbleche sind **NICHT** im Lieferumfang enthalten.

Passende Schließbleche finden Sie auf Seite 24.



## VOLLBLATT Comfort oder Premium

### Allgemeine Produktmerkmale zu ÜLock-B und ÜLock-Z:

- › Selbstverriegelung, Flüsterfallenriegel 20 mm (Edelstahl)
- › Funk und Elektronik geschützt im Schlosskasten
- › Bis zu 99 Berechtigungen können je Schloss vergeben werden
- › Funk-Frequenz: 868,3 MHz / Verschlüsselung AES 128
- › Induktive Energieübertragung - kein Batteriewechsel und keine Verkabelung des Türblatts erforderlich

### Spezifikation ÜLock-B:

- › Außendrücker elektrisch einkoppelbar
- › Premium inkl. Zertifikate: EN 179 / EN 1125 EN 1634-1

### Spezifikation ÜLock-Z:

- › Beide Drücker elektrisch einkoppelbar
- › Keine Panikfunktion!
- › Premium Variante inkl. Zertifikate: EN 1634-1

Entfernung	Dommaß	Stulp (Edelstahl geschliffen) Standard Abgerundet			
		20x235x3	24x235x3	20x280x3	24x280x3
<b>🇩🇪 DIN PZ</b>					
72	55	X	X		
72	60	X	X		
72	65	X	X		
72	80	X	X		
92	65			X	X
92	80			X	X
<b>🇦🇹 Ö-Norm PZ</b>					
		18x250x3	20x250x3	20x300x3	
88	55	X	X	X	
88	60	X	X	X	
88	65	X	X	X	
88	70	X	X	X	
<b>🇨🇭 RZ</b>					
		20x235x3	24x235x3	18x230x3	20x230x3
74	65	X	X		
78	60			X	X
78	70			X	X
78	80			X	X

Blau markiert = Lagerware (kurzfristig verfügbar)



Weltneuheit  
Induktive Energieübertragung  
Ohne Batterie. Ohne Kabel.



## ROHRRAHMEN Comfort oder Premium

### Allgemeine Produktmerkmale zu ÜLock-B und ÜLock-Z:

- › Selbstverriegelung, Flüsterfallenriegel 20 mm (Edelstahl)
- › Funk und Elektronik geschützt im Schlosskasten
- › Bis zu 99 Berechtigungen können je Schloss vergeben werden
- › Funk-Frequenz: 868,3 MHz / Verschlüsselung AES 128
- › Induktive Energieübertragung - kein Batteriewechsel und keine Verkabelung des Türblatts erforderlich

### Spezifikation ÜLock-B:

- › Außendrücker elektrisch einkoppelbar
- › Premium inkl. Zertifikate: EN 179 / EN 1634-1 EN 14846

### Spezifikation ÜLock-Z:

- › Beide Drücker elektrisch einkoppelbar
- › Keine Panikfunktion!
- › Premium Variante inkl. Zertifikate: EN 1634-1 / EN 14846

Entfernung | Dornmaß | Stulp (Edelstahl geschliffen) Standard Kantig

		24x245x3	24x270x3	28x270x3
92	35	X	X	X
92	40	X	X	X
92	45	X	X	X

		24x245x3	24x270x3	28x270x3
94	35	X	X	X
94	40	X	X	X
94	45	X	X	X

Blau markiert = Lagerware (kurzfristig verfügbar)

Schließbleche sind im Lieferumfang enthalten.

# ÜLOCK GLASTÜR

## ALLES AUS EINER HAND - DAS IST SÜDMETALL

### I/O MODUL

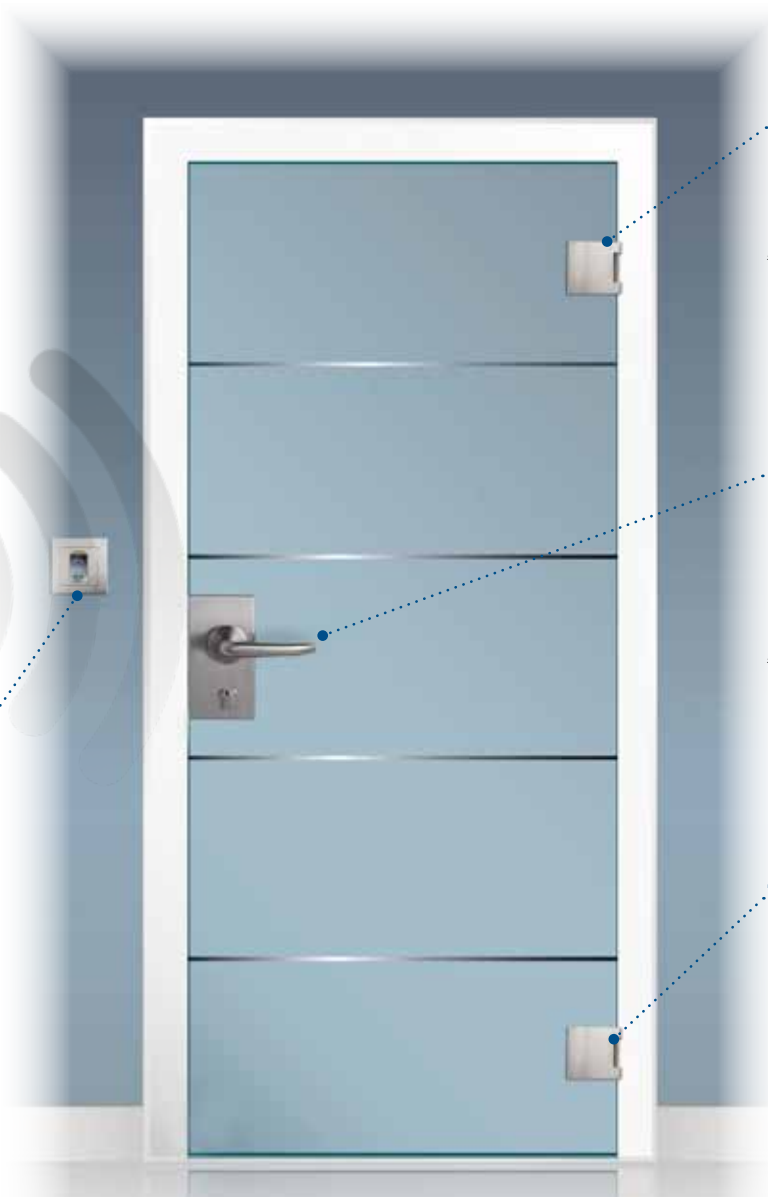
Das I/O Modul ermöglicht die Kommunikation bestehender Zutrittssysteme mit Produkten der Südmetall Schließsysteme. Somit können bestehende und neue Systeme kombiniert werden und eine Nachrüstung von ÜLock Schlössern unkompliziert erfolgen.



### Ansteuerungssystem

- › Tastatur, RFID, Fingerscan möglich
- › Per Funk ansteuerbar mit Handsender

(Informationen über die Systeme finden Sie ab Seite 16)



### Glastürbänder

- › 2teilig oder 3teilig erhältlich

(weitere Glastürbänder finden Sie in unserem Katalog „Faszination Beschläge“)

### Beschläge

- › Top Speed oder Flat Beschläge verwendbar

(viele unterschiedliche Designs finden Sie ebenfalls in unserem Katalog „Faszination Beschläge“)

### Zargen-Aufnahmen

- › Holz- oder Stahlzarge

(nähere Informationen finden Sie im Katalog „Faszination Beschläge“)

### Kombinationsmöglichkeiten aus dem Beschläge Sortiment:



Ronny-R



Madrid-R



Paula-R



Jill-R



Erika-R



Alaska-R



Südmetail bietet viele weitere Drücker-Garnituren zur Kombination an. Unser volles Sortiment finden Sie im Katalog Faszination Beschläge (Art.Nr. 36.06.0010). Alle Modelle der Serien Vario Star Top Speed und Flat eignen sich für eine Kombination mit dem ÜLock-B Battery für Glastüren.



## GLASTÜRSCHLOSS

### Comfort



#### Produktmerkmale:

- › Entfernungsmaß: 72 mm
- › Dornmaß: 55 mm
- › Selbstverriegelung, Flüsterfallenriegel 20 mm (Edelstahl)
- › Funk und Elektronik geschützt im Schlosskasten
- › Manipulationsgeschützt, Programmieraste im Batteriefach integriert, dieses kann nur mit Zylinderschlüssel geöffnet werden
- › Bis zu 99 Berechtigungen können je Schloss vergeben werden
- › Funk-Frequenz: 868,3 MHz / Verschlüsselung AES 128
- › Standard long-life Batterien (AAA Energizer Ultimate Lithium)
- › Kombinierbar mit Vario Star Top Speed und Flat Beschlägen von Südmittel
- › Rundzylinder Ausführung verfügbar

#### Spezifikation ÜLock-B:

- › Außendrücker elektrisch einkoppelbar
- › Panikfunktion

#### Spezifikation ÜLock-Z:

- › Beide Drücker elektrisch einkoppelbar
- › Keine Panikfunktion!

## GEGENKASTEN

### Comfort



#### Produktmerkmale:

- › Zur Verwendung in Kombination mit dem Glastürschloss
- › Edelstahl Gehäuse
- › 180 x 96 x 14 mm

# STAND ALONE LÖSUNGEN

..... sind ideal für kleine bis mittelgroße Objekte mit überschaubarer Anzahl an Türen und Nutzern, wo es keiner Vernetzung bedarf. Die hier angebotenen Ansteuerungssysteme sind optimiert für die Kombination mit ÜLock-B Schlössern.

Dadurch kann ein hoher Sicherheitsstandard garantiert werden. Schloss und Ansteuerungssystem werden ganz einfach über einen Anlernknopf, welcher sich im Schlosskasten befindet, miteinander verbunden.



## BIO KEY RFID

RFID Karten/Transponder werden individuell programmiert und gewähren oder verwehren in Objekten, wie beispielsweise Büros, Kanzleien oder Hotels den Zutritt. Ansteuerungssystem und Schloss kommunizieren über Funk miteinander. Die Außeneinheit ist nach IP 65 staub- und wasserdicht vergossen.

### Produktmerkmale:

- › Speicherplätze: bis zu 150 Karten/Transponder anlernbar
- › Sende-Empfangseinheit: integriert
- › Betriebsspannung: 12-24V DC
- › Datenübertragung: verschlüsselt über AES 128
- › Oberfläche: Edelstahl



## BIO KEY FINGERSCAN

Der Fingerscan ist eine optimale Lösung für kleine bis mittlere Objekte, denn der eigene Fingerabdruck ist unverwechselbar und eignet sich somit ausgezeichnet für die Nutzung im Zuge eines Zutrittskontrollsystems. Ein Aussperren oder die Gefahr den Schlüssel zu verlieren, gibt es nicht mehr. Die Lesefläche ist ständig auf 29°C temperiert und nach IP 65 staub- und wasserdicht vergossen. Ansteuerungssystem und Schloss kommunizieren über Funk miteinander.

### Produktmerkmale:

- › Speicherplätze: bis zu 150 Finger anlernbar
- › Sende-Empfangseinheit: integriert
- › Betriebsspannung: 12-24V DC
- › Speicherplatzverwaltung: als Option
- › Datenübertragung: verschlüsselt über AES 128
- › Oberfläche: Edelstahl
- › Funk-Frequenz: 868 MHz

*Netzwerkfähige Variante (RS485 oder TCP/IP) auf Anfrage verfügbar.*



## BATTERIE AUFPUTZ TASTATUR

Die Bio Key Tastatur ist eine praktische Zugangslösung für kleine und mittlere Betriebe, sowie für private Haushalte. Die Gefahr sich auszusperrern oder den Schlüssel zu verlieren gehört der Vergangenheit an. Die Außeneinheit ist nach IP 65 staub- und wasserdicht vergossen. Tastatur und Schloss kommunizieren über Funk miteinander.

### Produktmerkmale:

- › Hochwertiges Aufputz Gehäuse
- › Bis zu 99 PIN Codes möglich
- › Funk-Schnittstelle im Leser integriert (868 MHz /AES 128 verschlüsselt)
- › Nutzercodes zwischen 1 und 8 Ziffern wählbar
- › Wahlweise batteriebetrieben oder mit 12V DC
- › Blaue Hintergrundbeleuchtung (nicht bei Batteriebetrieb)
- › Verschiedene Farbvarianten

Weitere Infos auf Seite 40.







## HANDESENDER

Der Handsender bietet größten Komfort und ist mit einer Auto-Fernbedienung vergleichbar. Ausgestattet mit einer AES 128 Verschlüsselung können Funksignale nicht missbraucht werden. Der Handsender bietet zwei Varianten der Öffnung: Kurzzeit-Offen oder Langzeit-Offen bis auf Widerruf.

### Produktmerkmale:

- › Speicherplätze: kann in beliebig vielen Schlössern angelernt werden
- › Funk-Frequenz: 868,3 MHz
- › Batterie: Lithiumknopfzelle CR 2032
- › Datenübertragung: verschlüsselt über AES 128
- › Reichweite: bis zu 5 Meter je nach Umgebung und Türbeschaffenheit
- › Öffnungsfunktion: Kurzzeit-Offen für 5 Sek. / Langzeit-Offen bis auf Widerruf



## VOXIO TOUCH

Der Wandler ist batteriebetrieben oder mit externer Versorgungsspannung verfügbar. Als Stand Alone oder als Systemlösung mittels Software nutzbar.

Weitere Infos auf Seite 42.

### Produktmerkmale:

- › Montage: Aufputz oder Unterputz möglich, staub- und wasserdicht (IP 54)
- › Kompatibel mit diversen Karten Standards:
  - ISO 14443A/B, Legic Prime / Advant
  - Mifare classic / DESFire, INSIDE (nur UID)
  - SonyFeliCa (nur UID)
- › Bis zu 320 Berechtigungen je Leser
- › Funk-Schnittstelle im Leser integriert (868 MHz / AES 128 verschlüsselt)
- › Manipulationsgeschützte Übertragung
- › Sehr einfache Koppelung mit dem Schloss
- › Kein I/O Modul erforderlich
- › Ansprechendes, modernes Design



## I/O MODUL

Das I/O Modul ermöglicht die Kommunikation bestehender Zutrittssysteme mit Produkten der Südmittel Schließsysteme. Somit können bestehende und neue Systeme kombiniert werden und eine Nachrüstung von ÜLock Schlössern unkompliziert erfolgen.

### Produktmerkmale:

- › Anschlussspannung: 12-24V DC
- › Entriegelung: Kurzzeit-Offen  
Langzeit-Offen bis auf Widerruf
- › Ansteuerung: potentialbehalteter Kontakt
- › Programmierung: über Programmieraste im Schloss
- › Abmessung: 46 x 46 x 20 mm
- › Installation: Unterputzdose
- › Rückmeldung: ÜLock Batterie schwach, Außendrücker aktiviert
- › Fallenriegel ausgefahren auf Anfrage!



## I/O MODUL EWS ECO

Das I/O Modul ermöglicht die Kommunikation bestehender Zutrittssysteme mit dem Südmittel ÜLock-B Inductive. Die Verbindung zwischen Schloss und I/O Modul erfolgt über Funk. Die übertragenen Daten werden mit Hilfe einer AES 128 Verschlüsselung gegen Manipulation geschützt

### Produktmerkmale:

- › Anschlussspannung: 12V DC / 24V DC
- › Entriegelung: Kurzzeit-Offen  
Langzeit-Offen bis auf Widerruf
- › Ansteuerung: Pot. Freier Kontakt
- › Abmessung: 125 x 125 x 53 mm
- › Installation: Aufputzgehäuse IP54
- › Programmierung: über Programmieraste im Schloss
- › Rückmeldungen: siehe Seite 18



# ÜLOCK CABLE



Praktisches 2-Ader-Kabel



ÜLock-B Cable Sicherheitsschloss



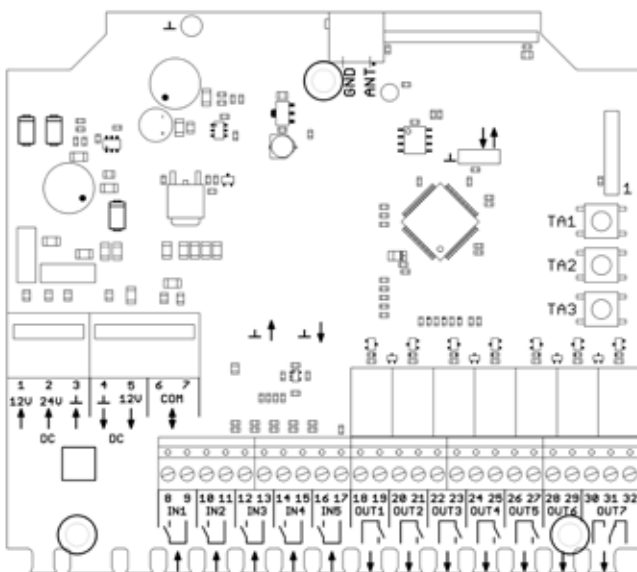
Kompaktes I/O Modul EWS Eco

## MIT DIESEN DREIEN WIRD'S 2-FACH EINFACH!

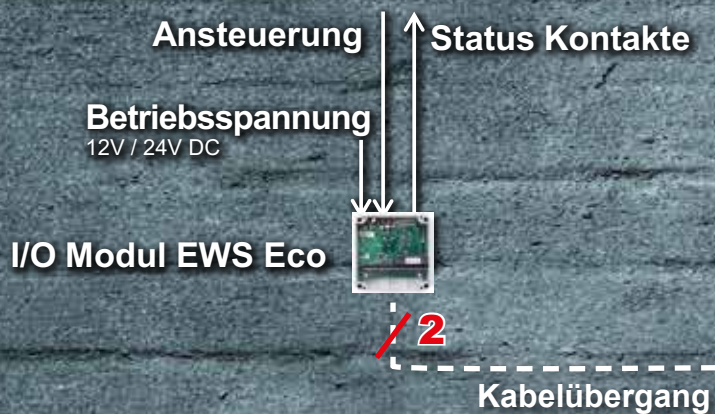
### Trio für mehr Sicherheit

#### Leistungsspektrum:

- › **First Class:** Höchstes Qualitätsniveau für die Oberklasse in Sachen Sicherheit
- › **Auch auf langer Distanz erfolgreich:** Bis zu 20 m Entfernung zwischen ÜLock und I/O Modul möglich
- › **Ihre Daten werden vertraulich behandelt:** Dauerhaft verschlüsselte Datenübertragung für optimalen Manipulationsschutz
- › **Wir sind vielseitig:** Alle relevanten Status-Meldungen verfügbar
- › **Flexibilität ist Ihnen wichtig?** Wählen Sie spontan zwischen Kurzzeit- und Dauerentriegelung
- › **Für permanente Sicherheit:** Erweiterte Ablaufsicherung
- › **Auch im Notfall ein verlässlicher Partner:** ÜLock-B Cable inklusive Panikfunktion und mechanischem Not-Auf über den Profilzylinder
- › **Schnelles Öffnen auf Kommando:** ÜLock Außendrücker elektrisch einkoppelbar
- › **Es bleibt spannend:** Betriebsspannung 12V DC



1	+ 12VDC IN
2	+ 24VDC IN
3	GND IN
4	GND OUT
5	+ 12V DC OUT (max. 200mA)
6/7	Verbindung zum ÜLock Cable
IN 1	Kurzentriegelung
IN 2	Öffnen (AUF)
IN 3	Schließen (ZU)
IN 4	Flankengesteuertes Öffnen und Schließen
IN 5	Externer Türkontakt
Out 1	Tür geschlossen (NO) „Fallenriegel verriegelt“ NO UND „ext. Türkontakt“ geschlossen
Out 2	Zylinderschlüssel betätigt (NO)
Out 3	Drücker 1 betätigt (NO)
Out 4	Drücker 2 betätigt (NO)
Out 5	Verriegelt (NO) „Fallenriegel verriegelt“ UND „Drücker ausgekuppelt“
Out 6	Sabotage (NC)
Out 7	Drücker eingekuppelt (NO) / Drücker ausgekuppelt (NC)





## VOLLBLATT Premium

### Allgemeine Produktmerkmale zu ÜLock-B und ÜLock-Z:

- › Drückernuss: 9 mm
- › Zylinder: Profilzylinder (PZ), Rundzylinder (RZ)
- › Selbstverriegelung, Flüsterfallenriegel 20 mm (Edelstahl)
- › Spannungsversorgung und Ansteuerung mit Hilfe eines Anschlusskabel (2-adrig, zur Verbindung des Schlosses mit dem I/O Modul EWS Eco)
- › Gegen Manipulation gesicherte Datenübertragung
- › Potenzialfreie Rückmeldungen am I/O Modul verfügbar

### Spezifikation ÜLock-B:

- › Außendrücker elektrisch einkoppelbar
- › Panikfunktion
- › Zertifikate: EN 179 / EN 1125 / EN 1634-1

### Spezifikation ÜLock-Z:

- › Beide Drücker elektrisch einkoppelbar
- › Keine Panikfunktion!
- › Premium Variante inkl. Zertifikate: EN 1634-1



### Anschlusskabel:

- › 2-adrig



I/O Modul EWS Eco

Entfernung	Dornmaß	Stulp (Edelstahl geschliffen) Standard Abgerundet			
		20x235x3	24x235x3	20x280x3	24x280x3
<b>DE DIN PZ</b>					
72	55	X	X		
72	60	X	X		
72	65	X	X		
72	80	X	X		
92	65			X	X
92	80			X	X
<b>AU Ö-Norm PZ</b>					
		18x250x3	20x250x3	20x300x3	
88	55	X	X	X	
88	60	X	X	X	
88	65	X	X	X	
88	70	X	X	X	
<b>CH RZ</b>					
		20x235x3	24x235x3	18x230x3	20x230x3
74	65	X	X		
78	60			X	X
78	70			X	X
78	80			X	X

Blau markiert = Lagerware (kurzfristig verfügbar)

Schließbleche sind **NICHT** im Lieferumfang enthalten.

Passende Schließbleche finden Sie auf Seite 24.



## I/O MODUL EWS ECO

Das I/O Modul ermöglicht die Kommunikation bestehender Zutrittssysteme mit dem Südmittel ÜLock-B Cable. Die Verbindung zwischen Schloss und I/O Modul erfolgt über ein zweiadriges Anschlusskabel. Die übertragenen Daten werden mit Hilfe einer AES 128 Verschlüsselung gegen Manipulation geschützt.

### Produktmerkmale:

- › Anschlussspannung: 12V DC / 24V DC
- › Entriegelung: Kurzzeit-Offen  
Langzeit-Offen bis auf Widerruf
- › Ansteuerung: Pot. freier Kontakt
- › Abmessung: 125 x 125 x 53 mm
- › Installation: Aufputzgehäuse IP54
- › Rückmeldungen: siehe Seite 18



## ANSCHLUSSKABEL

2-adriges flexibles Anschlusskabel zur Verbindung des ÜLock-B Cable mit dem I/O Modul EWS Eco.

### Produktmerkmale:

- › Länge: 10 m
- › Durchmesser: 4 mm



## KABELSPIRALE

Das Standard Kabelübergang-Set dient als Leitungsschutz im Bereich von beweglichen zu feststehenden Elementen wie Türen, Fenster etc.

### Produktmerkmale:

- › Länge: 500 mm
- › Farben: Weiß/Silber
- › Innendurchmesser: 10 mm
- › Außendurchmesser: 13 mm



## KABELÜBERGANG MD 1188

Kabelspirale inkl. Aufnahmeschale zur verdeckten Führung des Anschlusskabels vom Türblatt in den Rahmen.

### Produktmerkmale:

- › Maße: 20x346x15 mm (BxHxT)
- › Spiralfeder EN 10270-1 DH
- › Länge: 337 mm
- › Innendurchmesser: 8 mm
- › Außendurchmesser: 10,8 mm
- › Öffnungswinkel 180°
- › Korrosivitätskategorie C3, DIN EN ISO 12944-2
- › Max. Leitungsdurchmesser: max. 6 mm
- › Leitungsschleife min. 30 mm am Aufnahmekasten oder Spiralfeder

# ÜLOCK CABLE SMART



## VOLLBLATT Premium

The ÜLock cable smart ermöglicht eine sehr einfache elektrische Aktivierung des Türdrückers durch eine Zutrittskontrolle ohne separate Steuerung.

### Allgemeine Produktmerkmale

- › Drückernuß: 9mm
- › Zylinder: Profilzylinder (PZ), Rundzylinder (RZ)
- › Selbstverriegelung (Flüsterfallenriegel...)
- › Nachhaltig dank sehr geringer Stromaufnahme
- › Keine separate Steuerung erforderlich
- › Anschluss Spannung: 12V DC, max 150mA
- › Einfache Ansteuerung durch einen "active low" Befehl direkt am ÜLock
- › Der Drücker ist so lange aktiviert wie der Eingang „low“ ist
- › Rückmeldung „Verriegelt“ (2V DC)

### Spezifikation ÜLock-B:

- › Außendrücker elektrisch einkoppelbar
- › Panikfunktion
- › Zertifikate: EN 179 / EN 1125 / EN 1634-1 / EN 14846

### Spezifikation ÜLock-Z:

- › Beide Drücker elektrisch einkoppelbar
- › Keine Panikfunktion!
- › Premium Variante inkl. Zertifikate: EN 1634-1 / EN 14846

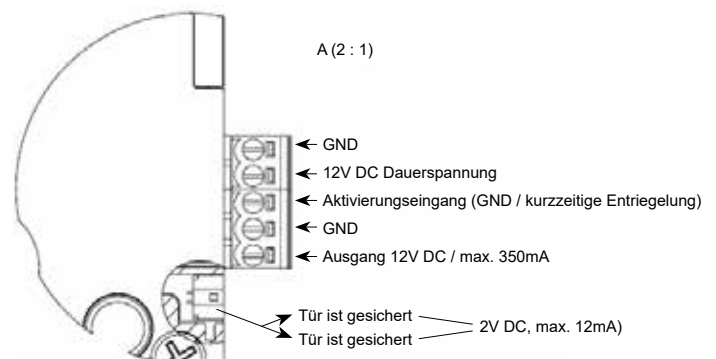


Entfernung	Dornmaß	Stulp (Edelstahl geschliffen) Standard Abgerundet			
<b>DE DIN PZ</b>					
		20x235x3	24x235x3	20x280x3	24x280x3
72	55	X	X		
72	60	X	X		
72	65	X	X		
72	80	X	X		
92	65			X	X
92	80			X	X
<b>AT Ö-Norm PZ</b>					
		18x250x3	20x250x3	20x300x3	
88	55	X	X	X	
88	60	X	X	X	
88	65	X	X	X	
88	70	X	X	X	
<b>CH RZ</b>					
		20x235x3	24x235x3	18x230x3	20x230x3
74	65	X	X		
78	60			X	X
78	70			X	X
78	80			X	X

Blau markiert = Lagerware (kurzfristig verfügbar)

### Anschlusskabel

Flexibles Anschlusskabel, kompatibel mit ÜLock-B Cable Smart





## VOLLBLATT Premium

### Produktmerkmale:

- › Selbstverriegelung, Flüsterfallenriegel 20 mm (Edelstahl)
- › Mechanische Ablaufsicherung
- › Geteilte Drückernuss: 9 mm
- › Zylinder: Profilzylinder (PZ), Rundzylinder (RZ)
- › Geeignet zum Einsatz in Kombination mit der ÜBar Panikstange
- › Auf Anfrage mit durchgehender Drückernuss verfügbar

### Spezifikation ÜLock-B:

- › Außendrücker mechanisch einkoppelbar
- › Panikfunktion
- › Premium Variante inkl. Zertifikate:  
EN 179 / EN 1125 / EN 1634-1 / EN 14846

Entfernung	Dornmaß	Stulp (Edelstahl geschliffen) Standard Abgerundet			
<b>DE DIN PZ</b>					
		20x235x3	24x235x3	20x280x3	24x280x3
72	55	X	X		
72	60	X	X		
72	65	X	X		
72	80	X	X		
92	65			X	X
92	80			X	X
<b>AT Ö-Norm PZ</b>					
		18x250x3	20x250x3	20x300x3	
88	55	X	X	X	
88	60	X	X	X	
88	65	X	X	X	
88	70	X	X	X	
<b>CH RZ</b>					
		20x235x3	24x235x3	18x230x3	20x230x3
74	65	X	X		
78	60			X	X
78	70			X	X
78	80			X	X

Blau markiert = Lagerware (kurzfristig verfügbar)

Schließbleche sind **NICHT** im Lieferumfang enthalten.

Passende Schließbleche finden Sie auf Seite 24.

### HINWEIS:

Für die Begehung von der Außenseite muss eine gleichzeitige Betätigung von Drücker und Profilzylinder erfolgen - KEINE Wechselfunktion!



## ÜLOCK SCHLIESSBLECH für Vollblatttüren

Schließblech für die Verwendung in Kombination mit dem ÜLock Battery, ÜLock- Cable oder ÜLock Basic.

### Produktmerkmale:

- › Material: Edelstahl
- › DIN-L Falztür / DIN-R Falztür

### Abmessungen:

170 x 20 x 3 mm



## ÜLOCK SCHLIESSBLECH für Vollblatttüren

Schließblech für die Verwendung in Kombination mit dem ÜLock Battery, ÜLock Cable oder ÜLock Basic.

### Produktmerkmale:

- › Material: Edelstahl
- › DIN-L Stumpftür / DIN-R Stumpftür

### Abmessungen:

170 x 24 x 3 mm



## ÜLOCK WINKEL SCHLIESSBLECH für Vollblatttüren

Schließblech für die Verwendung in Kombination mit dem ÜLock Battery, ÜLock Cable oder ÜLock Basic.

### Produktmerkmale:

- › Material: Edelstahl
- › DIN-L Falztür / DIN-R Falztür

### Abmessungen:

25\_32 x 250 x 2 mm

25\_15 x 250 x 2 mm



## ÜLOCK U SCHLIESSBLECH für Vollblatttüren

Schließblech für die Verwendung in Kombination mit dem ÜLock Battery, ÜLock Cable oder ÜLock Basic.

### Produktmerkmale:

- › Material: Edelstahl
- › DIN-L Falztür / DIN-R Falztür

### Abmessungen:

28 x 170 x 8 mm





## ÜLOCK SCHLIESSBLECH

### für Rohrrahmentüren

Schließblech für die Verwendung in Kombination mit dem ÜLock Battery.

#### Produktmerkmale:

- › Material: Edelstahl
- › DIN L/R verwendbar

#### Abmessungen:

- 245 x 24 x 3 mm
- 270 x 24 x 3 mm
- 245 x 30 x 1,5 mm
- 270 x 28 x 3 mm



## STULPUNTERFÜTTERUNG

### für Rohrrahmentüren

Mit Hilfe dieser Stulpunterfütterungen kann der Einbau der ÜLocks an die jeweilige Profilkonstruktion angepasst- und der Luftspalt im Bereich des Schloßes eingestellt werden.

Zum Unterfüttern von Stulp bzw. Schließblech.

#### Produktmerkmale:

- › Material: Edelstahl
- › DIN-L/R verwendbar

#### Abmessungen:

- 245 x 24 x 3 mm
- 245 x 24 x 2 mm
- 270 x 24 x 3 mm

Sonderanfertigungen auf Anfrage möglich!



## ÜLOCK SCHLIESSBLECH

### für Vollblattdüren

Schließblech für die Verwendung in Verbindung mit dem ÜLock Inductive.

#### Produktmerkmale:

- › Material: Edelstahl
- › Inkl. Sendeeinheit
- › DIN-L Stumpftür / DIN-R Stumpftür
- › Lappen: 40 x 80

#### Abmessungen:

190 x 24 x 3 mm



## ÜLOCK SCHLIESSBLECH

### für Vollblattdüren

Schließblech für die Verwendung in Verbindung mit dem ÜLock Inductive.

#### Produktmerkmale:

- › Material: Edelstahl
- › Inkl. Sendeeinheit
- › DIN-L Falztür / DIN-R Falztür

#### Abmessungen:

190 x 20 x 3 mm



## ÜLOCK WINKEL SCHLIESSBLECH

### für Vollblattdüren

Für die Verwendung in Verbindung mit dem ÜLock Inductive.

#### Produktmerkmale:

- › Material: Edelstahl
- › Inkl. Sendeeinheit
- › DIN-L / DIN-R
- › Rund oder kantig

#### Abmessungen:

25\_32 x 250 x 2 mm

25\_15 x 250 x 2 mm



## ÜLOCK U SCHLISSBLECH

### für Vollblatttören

Schließblech optimiert für Stahlzargen, für die Verwendung in Verbindung mit dem ÜLock Inductive.

**Produktmerkmale:**

- › Material: Edelstahl
- › Inkl. Sendeeinheit
- › DIN-L / DIN-R

**Abmessungen:**

190 x 25 x 1,5 mm



## ÜLOCK U SCHLISSBLECH

### für Vollblatttören

Schließblech optimiert für Stahlzargen, für die Verwendung in Verbindung mit dem ÜLock Inductive.

**Produktmerkmale:**

- › Material: Stahl, silber lackiert
- › Inkl. Sendeeinheit

**Abmessungen:**

170 x 28 x 8 mm



## ÜLOCK SCHLISSBLECHE

### für Rohrrahmentüren

Schließblech optimiert für Stahlzargen, für die Verwendung in Verbindung mit dem ÜLock Inductive.

**Produktmerkmale:**

- › Material: Edelstahl
- › Inkl. Sendeeinheit
- › DIN-L / DIN-R universell

**Abmessungen:**

245 x 24 x 3 mm  
 270 x 24 x 3 mm  
 270 x 28 x 3 mm

Sonderanfertigungen auf Anfrage möglich!

# ÜLINDER





Komfort und Sicherheit in einer Schließanlage haben in der heutigen Zeit immer mehr Bedeutung. Der elektronische Knaufzylinder „ÜLinder“ von Südmittel kann sowohl in kleineren als auch mittleren Objekte eingebaut werden. Der ÜLinder ist eine universell einsetzbare Schließeinheit.

Durch jene bieten sich nahezu unbegrenzte Kombinationsmöglichkeiten und die variablen Längen des Zylinders ermöglichen den Einbau in sämtlichen Türen. Durch die Kompatibilität des Zylinders mit üblichen Einsteckschlössern, wird eine einfache Nachrüstung ermöglicht.

## MODULARER AUFBAU

Durch eine modulare Bauweise kann eine maximale Flexibilität erreicht werden. Ein ÜLinder besteht aus folgenden Komponenten (separat zu bestellen):

**Elektronischer Knauf**



**Profilzylinder, Halbzylinder oder Rundzylinder**



**Innenknauf oder elektrischer Knauf**



- Die einfache Nachrüstung bei vorhandenen Türen ist möglich.
- Einsatz in Flucht- und Rettungswegen sowie Feuerschutztüren. (Je nach Version)
- Flexible Ansteuerung

Abgedichteter, wassergeschützter Knauf im Gehäuse (IP 66 je nach Version).

Gemäß DIN 18252 und DIN EN 1303 soweit anwendbar für elektronische Systeme.

### Knauf

- Elektronikknäuf, 40 mm und 45 mm
- Batteriebetrieben (zwei Batterien CR2 Lithium 3V)
- Gehäuse aus Messing vernickelt und Hartkunststoffabdeckung
- Einfache Montage durch Einrasten des Knäufmoduls im Zylinder

### Innenknäuf

- Innenknäuf mechanisch 29 mm und 34 mm



### Zylinder

- Verschiedene Längen wählbar
- Zylinder, Messing vernickelt

## ÜLINDER STANDARD

Universell einsetzbarer Elektronikzylinder für die verschiedensten Einbausituationen.  
Zylinderlängen ab 26/26 bzw. 30/30 bis 200/200 in 5 mm Schritten.



### ELEKTRONISCHER ZYLINDER

Der Knaufzylinder ist ein elektronischer Schließzylinder mit einer einseitigen Berechtigung und ist in verschiedenen Zylinderlängen erhältlich. Es kann zwischen den Varianten Innen- als auch Außenbereich (Schutzklasse IP66) gewählt werden. Der Zylinder ist als Stand Alone oder Software Lösung erhältlich.



### ELEKTRONISCHER HALBZYLINDER

Mit dem elektronischen Halbzylinder können Türen von einer Seite ausgestattet werden. Es kann zwischen den Varianten Innen- als auch Außenbereich (Schutzklasse IP66) gewählt werden. Der Zylinder ist als Stand Alone oder Software Lösung erhältlich.



### ELEKTRONISCHER DOPPELKNAUFZYLINDER

Der Doppelknaufzylinder ist ein elektronischer Schließzylinder mit einer beidseitigen, getrennten elektronischen Berechtigung. Mit dem Zylinder wird der Zutritt von beiden Seiten der Tür geregelt. Die Berechtigungen werden auf beiden Seiten der Tür protokolliert. Es kann zwischen den Varianten Innen- als auch Außenbereich (Schutzklasse IP66) gewählt werden. Der Zylinder ist als Stand Alone oder Software Lösung erhältlich.





## ÜLINDER KOMPAKT

Schmaler Knauf - für den Einsatz zum Beispiel in Rohrrahmentüren.  
 Zylinderlängen ab 26/26 bzw. 30/30 bis 200/200 in 5 mm Schritten.



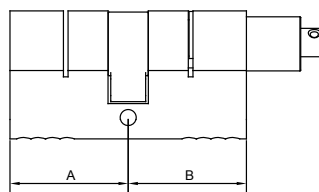
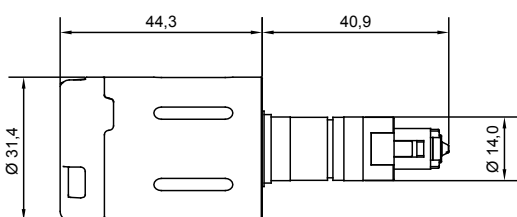
### ELEKTRONISCHER ZYLINDER

Der Knaufzylinder ist ein elektronischer Schließzylinder, welcher durch seinen geringen Durchmesser eine optimale Lösung für Rohrrahmenschlösser darstellt. Die komplette Mechanik und Elektronik ist geschützt im Zylinder verbaut. Zudem ist bereits standardmäßig ein mechanischer Bohrschutz integriert. Es kann zwischen den Varianten Innen- als auch Außenbereich (Schutzklasse IP66) gewählt werden. Der Zylinder ist als Stand Alone oder Software Lösung erhältlich.



### ELEKTRONISCHER HALBZYLINDER

Der Halbzylinder ist ein elektronischer Schließzylinder, welcher durch seinen geringen Durchmesser eine optimale Lösung für Rohrrahmenschlösser darstellt. Die komplette Mechanik und Elektronik ist geschützt im Zylinder verbaut. Zudem ist bereits standardmäßig ein mechanischer Bohrschutz integriert. Es kann zwischen den Varianten Innen- als auch Außenbereich (Schutzklasse IP66) gewählt werden. Der Zylinder ist als Stand Alone oder Software Lösung erhältlich.



## ÜHANDLE

Der ÜHandle kann an fast allen handelsüblichen Türen montiert werden und regelt dort den Zutritt elektronisch. Die gesamte Elektronik, Mechanik, LED-Signalisierung und Stromversorgung sind komplett auf kleinstem Raum im Türdrücker verbaut.

Dadurch ist das Produkt extrem flexibel. Varianten in Rundrosette und Ovalrosette, mit Profilzylinder oder ohne Lochung erhältlich. Unterschiedliche Drückerformen ermöglichen eine weitere Individualisierung. Die Variante mit Ovalrosette passt zudem auch auf Türen mit sehr schmalem Rahmen.

Das zeitlose und schlichte Edelstahl-Design passt sich unaufdringlich jedem Umfeld an, sowohl von Neubauten als auch von bestehenden Objekten.



### Produktmerkmale:

- › Entspricht den gängigen europäischen Schlossnormen
- › Vorhandene Schlösser können verwendet werden
- › Unterschiedliche Drücker zur Auswahl (Ronny, Hanna, Paula)
- › Kabellos
- › Automatisches Wecken der Elektronik durch einfaches Vorhalten eines Schlüssels (passiver Transponder als Karte oder Transponderanhänger)
- › Dauereinkoppeln ohne zusätzlichen Stromverbrauch
- › Zertifiziert für Feuerschutz- und Rauchschutztüren gemäß DIN EN 1634 (je nach Variante)
- › Zertifiziert für Notausgangsverschlüsse gemäß DIN EN 179 (je nach Variante)







DER ÜHANDLE IST IN VERSCHIEDENEN DRÜCKERFORMEN VERFÜGBAR.



RONNY

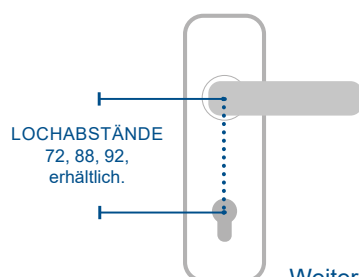


HANNA



PAULA

LANG-, BREIT-, UND KURZSCHILDGARNITUREN IN DEN GÄNGIGSTEN EUROPÄISCHEN LOCHABSTÄNDEN ERHÄLTlich.



Weitere Lochabstände auf Anfrage!

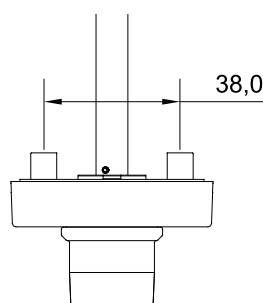
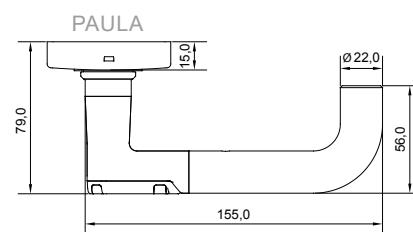
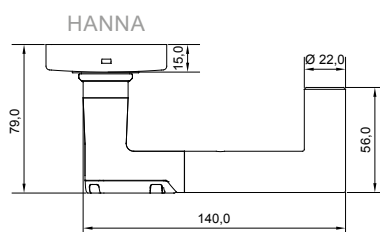
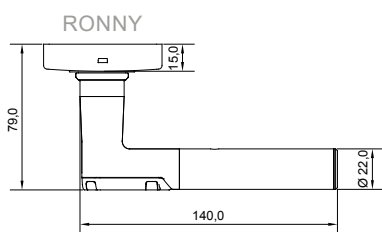




## ÜHANDLE RUNDROSETTE

### Allgemeine Produktmerkmale

- › Material: Edelstahl
- › Fest/drehbar gelagert
- › Top Speed Schnellmontagesystem
- › Rundrosette Ø 55 mm
- › Stiftstärke 8, 8,5,9 und 10 mm
- › Zertifiziert für Feuerschutz- und Rauchschutztüren  
DIN EN1634 (je nach Variante)
- › Zertifiziert für Notausgangsschlösser DIN EN 179  
(je nach Variante)
- › Profilzylinder (PZ), Rundzylinder (RZ) oder  
Blindrosetten Lochung
- › Für Innen und Außenbereichsanwendung (IP66) möglich
- › Mifare Classic 1k/4k und Desfire EV1/EV2

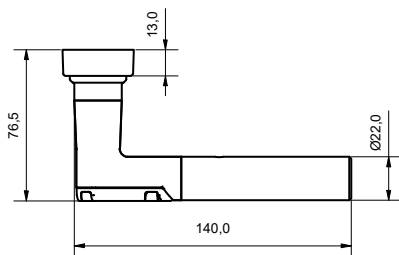
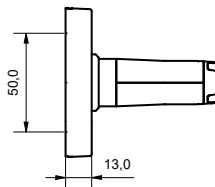
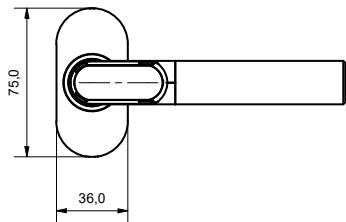




## ÜHANDLE OVALROSETTE

### Allgemeine Produktmerkmale

- › Material: Edelstahl
- › Fest/drehbar gelagert
- › Top Speed Schnellmontagesystem
- › Ovalrosette Länge 66 mm, Breite 36 mm
- › Stiftstärke 8, 8,5, 9 und 10 mm
- › Zertifiziert für Feuerschutz- und Rauchschutztüren  
DIN EN1634 (je nach Variante)
- › Zertifiziert für Notausgangsschlösser DIN EN 179  
(je nach Variante)
- › Profilzylinder (PZ), Rundzylinder (RZ) oder  
Blindrosetten Lochung
- › Für Innen und Außenbereichsanwendung (IP66) möglich
- › Mifare Classic 1k/4k und Desfire EV1/EV2

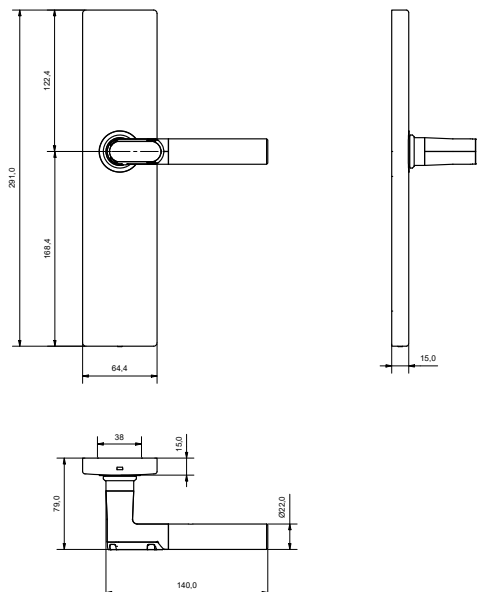




## ÜHANDLE BREITSCHILD

### Allgemeine Produktmerkmale

- › Material: Edelstahl
- › Fest/drehbar gelagert
- › Breitschild Länge 290,8 mm, Breite 64,4 mm
- › Einfache Nachrüstung durch Kompatibilität zu Standard Rosettenbohrungen (38 mm)
- › Stiftstärke 8, 8,5,9 und 10 mm
- › Zertifiziert für Feuerschutz- und Rauchschutztüren DIN EN1634 (je nach Variante)
- › Zertifiziert für Notausgangsschlösser DIN EN 179 (je nach Variante)
- › Profilzylinder (PZ), Rundzylinder (RZ) oder Blindrosetten Lochung
- › Für Innen und Außenbereichsanwendung (IP66) möglich
- › Mifare Classic 1k/4k und Desfire EV1/EV2



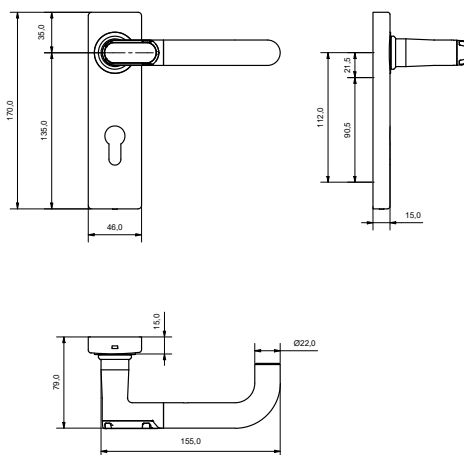


## ÜHANDLE KURZSCHILD



### Allgemeine Produktmerkmale

- › Material: Edelstahl
- › Fest/drehbar gelagert
- › Kurzschild Länge 170 mm, Breite 46 mm
- › Stiftstärke 8, 8,5, 9 und 10 mm
- › Zertifiziert für Feuerschutz- und Rauchschutztüren  
DIN EN1634 (je nach Variante)
- › Zertifiziert für Notausgangsverschlüsse DIN EN 179 (je nach Variante)
- › Profilzylinder (PZ), Rundzylinder (RZ) oder Blindrosetten Lochung
- › Für Innen und Außenbereichsanwendung (IP66) möglich
- › Mifare Classic 1k/4k und Desfire EV1/EV2

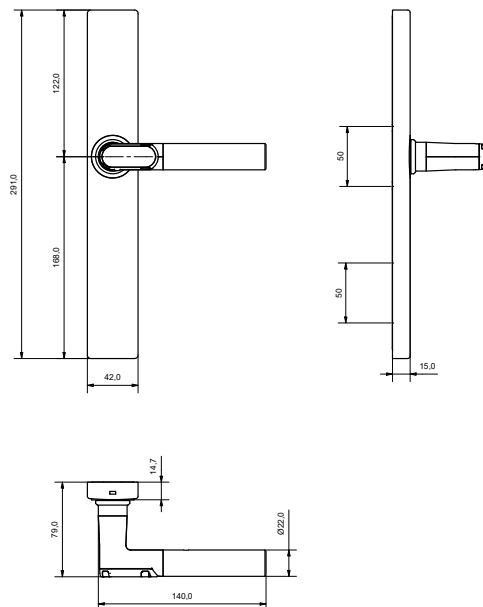




## ÜHANDLE SCHMALSCHILD

### Allgemeine Produktmerkmale

- › Material: Edelstahl
- › Fest/drehbar gelagert
- › Schmalschild Länge 290,8 mm, Breite 42,4 mm
- › Einfache Nachrüstung durch Kompatibilität zu Standard Bohrungen (50 mm)
- › Stiftstärke 8, 8,5, 9 und 10 mm
- › Zertifiziert für Feuerschutz- und Rauchschutztüren DIN EN1634 (je nach Variante)
- › Zertifiziert für Notausgangsverschlüsse DIN EN 179 (je nach Variante)
- › Profilzylinder (PZ), Rundzylinder (RZ) oder Blindrosetten Lochung
- › Für Innen und Außenbereichsanwendung (IP66) möglich
- › Mifare Classic 1k/4k und Desfire EV1/EV2





## BATTERIEWECHSELWERKZEUG

Für den Batteriewechsel sind spezielle „Wechsel-Werkzeuge“ erforderlich. Diese müssen passend zu dem ÜLinder separat bestellt werden.

Beim ÜLinder Kompakt wird durch das Anlegen eines Magneten die Hülle zum Abziehen freigegeben.

Mit Hilfe der Batterieklammer können die Verriegelungsstifte am ÜLinder Standard eingedrückt und im nachfolgenden die Hülle abgezogen werden, sofern die Entriegelungsstifte vorher durch elektronische Berechtigung freigegeben wurden.



## FUNKSCHALTMODUL

Zum Ansteuern des ÜLinders und ÜHandles (Standalone Version) durch Fremdleser mit einem potenzialfreien Kontakt.

- › Anschluss Spannung: 8-12V DC
- › Abmessungen: 65 x 50 x 37



## NOTSTROM ADAPTER

Für ÜLinder Standard.



## STIFT UND SCHRAUBEN SET FÜR ÜHANDLE

Passende Varianten siehe Preisliste.

# BATTERIE AUFPUTZ TASTATUR

## ANSTEUERUNG ÜLOCK BATTERY MITTELS BATTERIE-FUNKTASTATUR

PERFEKT FÜR DIE NACHRÜSTUNG

### FUNK-TASTATUR

- › Hochwertiges Aufputz Gehäuse
- › Bis zu 99 PIN Codes möglich
- › Nutzercodes zwischen 1 und 8 Ziffern wählbar
- › Wahlweise batteriebetrieben oder mit 12V DC
- › Blaue Hintergrundbeleuchtung (nur 12V DC)
- › LED Anzeige (Ausgang leuchtet grün und rot; Menü leuchtet orange)
- › Verschiedene Farbvarianten



### SICHERHEIT

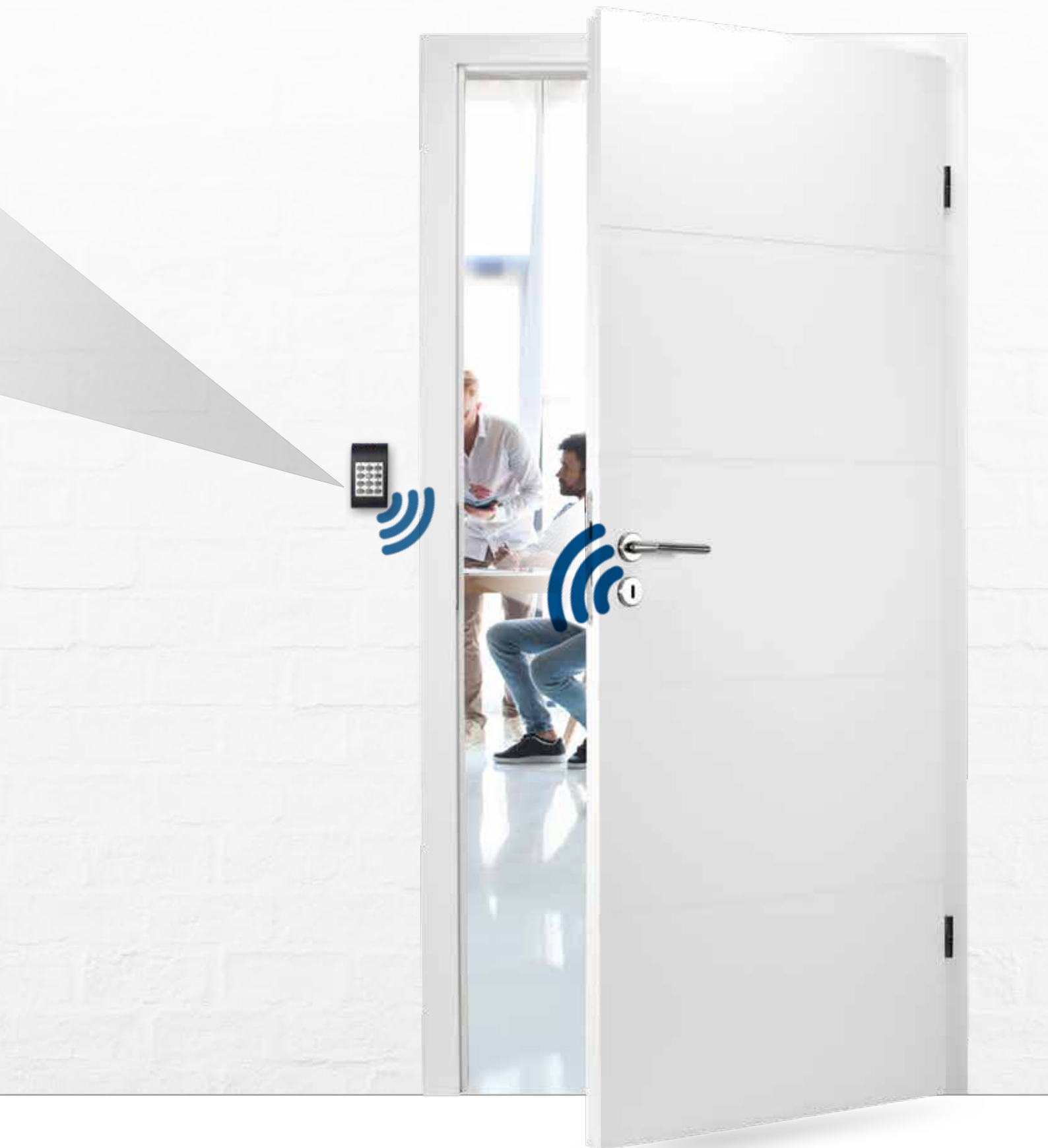
- › Tür ist immer verriegelt (Selbstverriegelung)
- › Verschlüsselte Datenübertragung zwischen Tastatur und Schloss
- › Einsatz in Brandschutz- und Paniktüren möglich
- › Mechanische Öffnung mittels Profilzylinder

### KOMFORT

- › Einfache Bedienung / Ansteuerung mit Tastatur
- › 99 verschiedene Benutzercodes möglich
- › Komfortable Begehung, Betätigung des Drückers zum Öffnen der Türe
- › Daueröffnungsmodus direkt an der Tastatur einstellbar
- › Durch Batteriebetrieb keine Verkabelung







# VOXIO TOUCH STAND ALONE



## VOXIO WANDLESER

Der Wandleser ist batteriebetrieben oder mit externer Versorgungsspannung verfügbar.  
Als Stand Alone oder als Systemlösung mittels Software nutzbar.

### Produktmerkmale:

- › Montage: Aufputz oder Unterputz möglich, staub- und wasserdicht (IP 54)
- › Kompatibel mit diversen Karten Standards:
  - ISO 14443A/B, Legic Prime / Advant
  - Mifare classic / DESFire, INSIDE (nur UID)
  - SonyFeliCa (nur UID)
- › Bis zu 320 Berechtigungen je Leser
- › Funk-Schnittstelle im Leser integriert (868 MHz / AES 128 verschlüsselt)
- › Manipulationsgeschützte Übertragung
- › Sehr einfache Koppelung mit dem Schloss
- › Kein I/O Modul erforderlich
- › Ansprechendes, modernes Design

### Merkmale:

- › Verbindung zum Leser mittels Programmiergerät „NMT“
- › Verwaltung der Nutzer und Nutzergruppen mit Hilfe einer Software
- › Protokolle können ausgelesen werden
- › Funk 868,3 MHz zu ÜLock, Verschlüsselung AES 128



## STAND ALONE BETRIEB

Mit Masterkarten



### Merkmale:

- › Keine Software
- › Gruppen Masterkarten
- › Einfache Verwaltung durch die Bildung von Personengruppen
- › Personengruppen können spezifisch in verschiedenen Lesern gespeichert werden
- › Löschen einzelner Personengruppen möglich



## ÜLOCK + VOXIO TOUCH LESER

### EINE PERFEKTE SYMBIOSE FÜR SYSTEMANBIETER

- › Mittels Voxio Touch Leser kann das ÜLock Funkschloss direkt angesteuert werden
- › Einfacher Abruf sämtlicher Statusinformationen
- › ÜLock Battery Funkschloss ersetzt Türöffner, Motorschlösser, etc...
- › Keine Verkabelung: einfache Nachrüstung ohne bauliche Maßnahmen
- › Panikfunktion und Feuerschutz geprüft



# ÜLOCK BLE



Das ÜLock BLE ermöglicht die Türöffnung via Smartphone. Das Smartphone verbindet sich via Bluetooth automatisch mit dem ÜLock, sobald es sich in Tüرنähe befindet. Die Ansteuerung erfolgt dann mit Hilfe der entsprechenden Handy App Lösung. Diese Lösung eignet sich optimal für Büros, Arztpraxen, Hotels, Ferienwohnungen und vieles mehr.

## ÜLOCK BATTERY / INDUCTIVE

Die Schlösser ÜLock Battery und ÜLock Inductive sind als BLE Variante erhältlich. Diese Schlösser können komfortabel mit einem Smartphone angesteuert werden.

Eine zu dem ÜLock BLE kompatible App bieten die nebenstehenden aufgeführten Anbieter an.

Ergänzend bietet das ÜLock BLE die Möglichkeit einer Integration in diverse BLE - fähige Zutrittskontrollsysteme.  
(In Kooperation mit dem ZK Anbieter)

### Produktmerkmale:

- › Außendrücker elektrisch (via BLE) einkoppelbar
- › Panikfunktion
- › Selbstverriegelung, Flüsterfallenriegel 20 mm (Edelstahl)
- › Funk und Elektronik geschützt im Schlosskasten
- › Funk Frequenz BLE 2,4 Ghz
- › Schlösser wahlweise batteriebetrieben oder induktiv
- › Premium Variante inkl. Zertifikate (EN 179 / EN 1125 / EN 1634-1 / EN 14846)

Das ÜLock-BLE kann in verschiedene Plattformen für Cloud Zutrittskontrollen eingebunden werden, nimmt dann ergänzend zu den bekannten allgemeinen Leistungsmerkmalen des ÜLocks die spezifischen Funktionen der jeweiligen System Plattform an.





Mit KleverKey können einfach und bequem digitale Berechtigungen verwaltet werden. Dies erfolgt entweder direkt mit der KleverKey App oder über das KleverKey Portal (my.kleverkey.com).

KleverKey ist ein herstellerunabhängiges Zugangs- und Berechtigungs-Management System aus der Schweiz.

#### Produktmerkmale:

- › Ansteuerung via BLE über KleverKey App
- › Zugangsberechtigung wahlweise einmalig / für 24h / entsprechend individuellem Zeitprofil (Cloud-Abfrage vor Freigabe)
- › Permanente Zugangsberechtigung (ohne Abfrage der Cloud möglich)
- › Administration via Cloud (Datenschutz): Berechtigung von Nutzern, Verwaltung von Zeitprofilen, Einsicht in Ereignisprotokolle, Info „Batterie schwach“
- › Standortnavigations-Funktion
- › High Security Standards (eBanking Standard)



Digitale Zugangsberechtigungen können mit Hilfe der Cloud flexibel vergeben und dem Endanwender übertragen werden. Die Verwaltung ist von jedem internetfähigen Mobilgerät oder Computer möglich.

Diese Plattform eignet sich gleichermaßen für kleine Objekte mit nur einer Tür als auch für Großobjekte.

Bitwards ist ein herstellerunabhängiges Zugangs- und Berechtigungs Management System aus Finnland.

#### Produktmerkmale:

- › Ansteuerung via BLE über die Bitwards App
- › Sehr einfache Installation und Übergabe der Administrator Rechte an den Betreiber
- › Zeitpläne zur Erstellung individueller Rechte
- › Administration via Cloud (Datenschutz): Berechtigung von Nutzern, Verwaltung von Zeitprofilen, Einsicht in Ereignisprotokolle, Info „Batterie schwach“
- › Standortnavigations-Funktion
- › High Security Standards
- › Multi Account Administration



Flintec ist ein deutscher Spezialist für mobile Zeiterfassung und Zutrittskontrolle. Ergänzend zu der klassischen Ansteuerung via Mobile App hat sich Flintec auf NFC kompatible Lösungen spezialisiert. Hierbei wird ein Tablet oder Wandler neben der Tür positioniert, als Schnittstelle von ÜLock, NFC und Cloud.

#### Produktmerkmale:

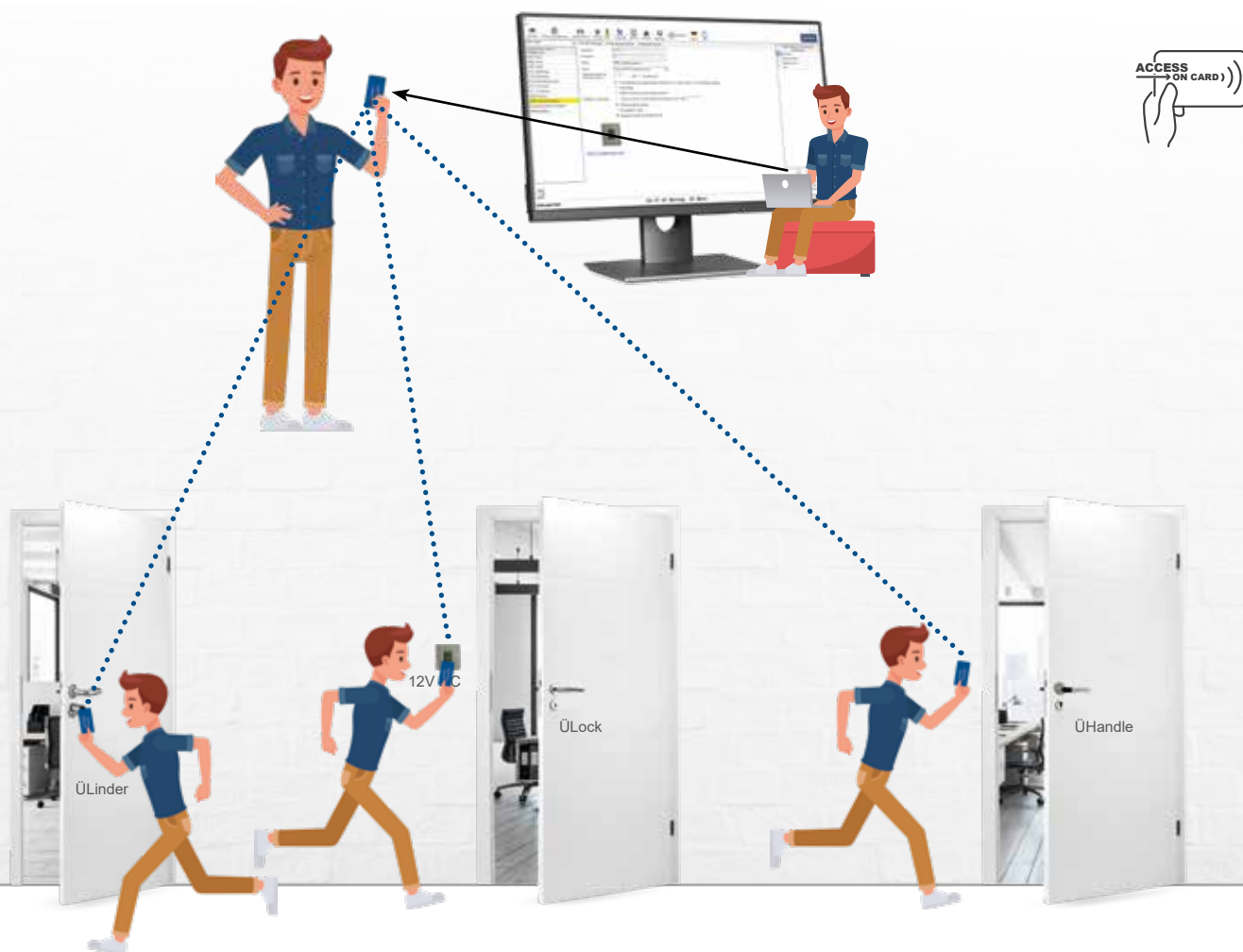
- › Ansteuerung via BLE über die Flintec App
- › Kombination von Smartphone und NFC mit Hilfe von Wandlesern bzw. Tablets möglich
- › Zeitpläne zur Erstellung individueller Rechte
- › Administration via Cloud (Datenschutz): Berechtigung von Nutzern, Verwaltung von Zeitprofilen, Einsicht in Ereignisprotokolle, Info „Batterie schwach“
- › Standortnavigations-Funktion
- › High Security Standards
- › Multi Account Administration

# ÜMANAGEMENT 2.0



...bietet Objektverantwortlichen ein hohes Maß an Komfort und empfiehlt sich daher variabel für kleinste Objekte, und auch für große Gebäude mit einer Vielzahl an Nutzern. Durch die Installation einer Software kann die Zutrittsregelung individualisiert werden. So ist beispielsweise eine Einschränkung auf ausgewählte

Wochentage oder auch Tageszeiten möglich. Eine weitere Form der Individualisierung bildet die Anlage von Benutzergruppen mit unterschiedlichen Zutrittsrechten. Die Daten werden bequem über einen Kartenleser am PC auf die Mifare Karten gespielt – ACCESS ON CARD.





## MERKMALE

### FLEXIBILITÄT BEI DER INSTALLATION

- Standard  
Gewohnt einfache Installation auf dem Computer / Einzelplatz Version
- SQL Server Installation  
Bedienung über mehrere Arbeitsplätze möglich

### MANAGEMENT ODER PROFESSIONAL BETRIEBSART

- Management Modus
  - Berechtigungen werden immer einer Nutzergruppe zugeordnet
  - Übersichtliche Handhabung / Organisation
  - Optimal für kleinere Objekte
- Professional Modus
  - Berechtigungen können direkt bis zu 5 Türen zugeordnet werden (ergänzend ist die Zuordnung zu Nutzergruppen möglich / z.B. Apartment und Gemeinschaftsräume)
  - Sehr umfangreiche Möglichkeiten der Organisation

### EINHEITLICHE VERWALTUNG VERSCHIEDENER SCHLÖSSER MÖGLICH

- ÜLock
- ÜLinder
- ÜHandle

## VORTEILE

### FÜR DEN NUTZER

- Nur noch ein Transponder nötig, kein kompletter Schlüsselbund
- Geringes Risiko bei Verlust des Transponders

### FÜR DEN BETREIBER

- Mehr Komfort und Sicherheit (z.B. durch individuelle Rechte / automatisches Verriegeln z.B. der Eingangstür)
- Keine Lizenzgebühren
- Optimiert für Nachrüstung

### FÜR DEN HAUSTECHNIKER

- Übersichtliche Software
- Flexible Funktionen
- Automatische Zuordnung ergänzender Berechtigungen (z.B. Eingangstür / Besprechungsraum) möglich

## NUTZEN

### INDUSTRIE / BÜROS

- Flexibler Zutritt der Mitarbeiter

### SENIORENHEIM

- Frau Huber bekommt Zutrittsrechte
  - Zu ihrem Apartment
  - Eingangstüren
  - Wellness innerhalb der Öffnungszeiten

### HOTEL / APPARTMENTS

- Sehr einfache Ausstellung von Gästekarten
- Punkte System z.B. für die Nutzung Wellness / Fitness / ...

### KLUB / VEREINSHAUS

- Sehr einfache Verwaltung möglich, kaum Vorkenntnisse erforderlich
- Flexible Organisation (z.B. Zeitzonen / Berechtigung neuer Vereinsmitglieder...)



## ÜMANAGEMENT 2.0 SOFTWARE

Access on Card Software zur Organisation und Verwaltung der Zugangsberechtigungen. Die Software eignet sich für eine komfortable Organisation von Objekten jeder Größe. Durch die Kompatibilität mit den verschiedenen Verschlüssen wird eine maximale Flexibilität für den Einbau, insbesondere in bestehenden Objekten erzielt.



### Allgemeine Produktmerkmale

- › Kompatible Produkte: ÜLock, ÜHandle, ÜLinder
- › Verschlüsselte Datenübertragung
- › Access on Card: die Nutzerrechte werden mit Hilfe eines Schreibtischlesers auf das Identifikationsmedium gespeichert
- › Gliederung: Benutzer/Benutzergruppen
- › Zeitmanagement: Zeitzonen/Wochentage
- › Zutrittserlaubnis: zeitlich definierbar
- › Ereignisspeicher kann mit Hilfe einer „Lesekarte“ ausgelesen werden
- › Zugangsberechtigung: individuell programmierbar
- › Betriebssystem: Windows 7 und neuwertiger
- › Standard- oder SQL Server Installation
- › Kredit Funktion: wird mit Punkten geladen, bei jedem Zutritt werden Punkte abgebucht

### Leistungsmerkmale

- › 250 Gebäude
- › 250 Flure je Gebäude
- › 68.000 ÜLinder bzw. ÜHandle
- › 15.000.000 ÜManagement RFID Leser
- › Benutzer bei Verwendung von ÜManagement RFID Lesern: unbegrenzt
- › Benutzer bei Verwendung von ÜLinder bzw. ÜHandle: 68.000
- › RFID Identifikationsmittel: Mifare DESFire EV1, EV2 und Mifare Classic 1k, 4k
- › Zeitzonen: unbegrenzt
- › Zeiten je Zeitzone: 2







## ÜMANAGEMENT RFID LESER

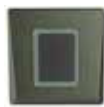
RFID Wandler zum direkten Ansteuern eines ÜLock über Funk. Das Leuchtelement des Wandlers kann als Orientierungshilfe in Weiß leuchten. Die Farbe Grün bestätigt die Zutrittserlaubnis, Rot signalisiert die fehlende Zutrittserlaubnis.



silber



weiß



anthrazit

### Produktmerkmale:

- › Ansteuerung ÜLock: Funk 868,3 MHz
- › Karten/Transponder Format: Mifare Classic 1k/4k und DESFire EV1/EV2
- › Lesedistanz: max. 6 cm
- › Konfiguration: Konfigurationskarte wird mit Hilfe der ÜManagement 2.0 Software programmiert
- › Betriebsspannung: 12V DC
- › Abmessung: 80 x 80 x 28 mm
- › Installation: Standard Unterputzdose
- › Ereignisspeicher: Auslesen
- › Oberfläche: Kunststoff
- › Farbe Abdeckrahmen: silber, anthrazit, weiß
- › Farbe Leuchtelement: weiß, grün, rot





## ÜLOCK-B BATTERY

Musterständer ausgestattet mit einem ÜLock-B Battery Vollblattschloss und Funkhandsender.



## ÜLOCK-B INDUCTIVE

Musterständer ausgestattet mit einem ÜLock-B Inductive Vollblattschloss und Funkhandsender.



## ÜLOCK-B INDUCTIVE

Musterständer ausgestattet mit einem ÜLock-B Inductive Rohrrahmenschloss und Funkhandsender.



## ÜLOCK-B BATTERY FÜR GLASTÜREN

Musterstander ausgestattet mit einem ÜLock-B Battery Funk-Sicherheitsschloss für Glastüren und Funkhandsender.



## ÜMANAGEMENT LESER

Musterstander, ausgestattet mit einem ÜManagement RFID Leser, inkl. Steckernetzteil.



## ÜBAR

Musterstander ausgestattet mit einem ÜLock-B Battery Vollblattschloss in Kombination mit der Panikstange „ÜBar“ und Funkhandsender.



## ABACO

ABACO ist eine Oberfläche mit antibakteriellen und antiviralen Eigenschaften aus eigener Produktion. Diese bietet effektiven Schutz vor Bakterien, Keimen und speziell auch Coronaviren. Die Oberflächenveredelung ist äußerst langlebig und abnutzungsresistent. Türbeschläge, wie auch die Panikstange ÜBar, sind mit hygienischer ABACO-Oberfläche erhältlich.

Die Wirksamkeit wird über 20 Jahre garantiert (siehe Garantie-Erklärung auf unserer Webseite). Nähere Informationen finden Sie im Prospekt 36.06.4781 oder auf [www.suedmetall.com](http://www.suedmetall.com).



## PAULA II - R

Garnitur mit stabiler Metall-Unterkonstruktion, Dreh-Verbundrosetten, Hochhaltefeder, Kugellager-Top Speed Comfort, fest/drehbar gelagert-Schnellmontagesystem, \*ohne Madenschraube, für höchste Beanspruchung! Das patentierte Beschlagsystem. Geprüft nach EN 1906 Gebrauchskategorie 3\*/4, DIN 18273, EN 1634-2, EN 179.



## HANNA - R

Garnitur mit stabiler Metall-Unterkonstruktion, Dreh-Verbundrosetten, Hochhaltefeder, Kugellager-Top Speed Comfort, fest/drehbar gelagert-Schnellmontagesystem, \*ohne Madenschraube, für höchste Beanspruchung! Das patentierte Beschlagsystem. Geprüft nach EN 1906 Gebrauchskategorie 3\*/4, DIN 18273, EN 1634-2, EN 179.



## RONNY II - R

Garnitur mit stabiler Metall-Unterkonstruktion, Dreh-Verbundrosetten, Hochhaltefeder, Kugellager-Top Speed Comfort, fest/drehbar gelagert-Schnellmontagesystem, \*ohne Madenschraube, für höchste Beanspruchung! Das patentierte Beschlagsystem. Geprüft nach EN 1906 Gebrauchskategorie 3\*/4, DIN 18273, EN 1634-2.





## RONNY II - R



Schmalrahmengarnitur mit stabiler Metallunterkonstruktion, Verbundrosette, Hochhaltefeder, fest/drehbar gelagert, Montage ist wahlweise mit oder ohne Dübeltechnik möglich. Das patentierte Beschlagsystem! Geprüft nach EN 1906 Gebrauchskategorie 4, DIN 18273.



## HANNA - R



Schmalrahmengarnitur mit stabiler Metallunterkonstruktion, Verbundrosette, Hochhaltefeder, fest/drehbar gelagert, Montage ist wahlweise mit oder ohne Dübeltechnik möglich. Das patentierte Beschlagsystem! Geprüft nach EN 1906 Gebrauchskategorie 4, DIN 18273, Feuerschutz-Beschlag für Notausgangs-Verschluss nach DIN EN 179.



## PAULA III - R



Schmalrahmengarnitur mit stabiler Metallunterkonstruktion, Verbundrosette, Hochhaltefeder, fest/drehbar gelagert, Montage ist wahlweise mit oder ohne Dübeltechnik möglich. Das patentierte Beschlagsystem! Geprüft nach EN 1906 Gebrauchskategorie 4, DIN 18273, Feuerschutz-Beschlag für Notausgangs-Verschluss nach DIN EN 179.



## SICURA PAULA - LS/LS

Edelstahl Langschild Garnitur, mit Stahlunterkonstruktion. Wahlweise Griffplatte fest, rechts und links verwendbar oder Drücker. Garnitur fest/drehbar gelagert. Von innen verdeckt verschraubt, Schrauben M6.

Bei Kernziehschutz ( ZA ) Ausführung Zylinderüberstand 11-18mm.

Geprüft nach DIN 18257 ES1/WB2, ES2/WB3, DIN 18273, Feuerschutz-Beschlag für Notausgangs-Verschluss nach DIN EN 179.



EDELSTAHL



ALUMINIUM F1

## BERLIN - LS

Schmalrahmengarnitur fest/drehbar gelagert, Zylinderüberstand 8 - 12 mm, mit stabiler Metallunterkonstruktion und beidseitig Hochhaltefeder.

Von innen verdeckt verschraubt, Schrauben M6, für hohe Beanspruchung!



## BREMEN - LS

Schmalrahmengarnitur fest/drehbar gelagert, mit stabiler Metallunterkonstruktion und beidseitig Hochhaltefeder. Von innen verdeckt verschraubt, Schrauben M5, für hohe Beanspruchung!



## VIERKANTSTIFT ABGESETZT GETEILT

Verzinkt, geteilter Stift, 8 - 9 - 8 mm.



## VIERKANTSTIFT PANIK

Verzinkt, geteilter Stift, 9 mm.



## VERSTÄRKUNGSHÜLSEN

Ausgleichshülse, verschiedene Stärken verfügbar.



## ROSETTENABZIEHER

Rosettenabzieher für Clipsetten und Schilder.



## SCHALTNETZTEILE...

...zur Spannungsversorgung von Südmetall Systemen bieten eine passende Lösung für jede Anforderung und sind auf die Südmetall Komponenten (ÜLock Inductive /RFID Leser) abgestimmt. Die Unterputz Netzteile zum Einbau in eine Standard Unterputz Dose eignen sich insbesondere für eine dezentrale Spannungsversorgung, da in der Regel eine Energieversorgung von 230V (zum Beispiel eine Steckdose) in Türrähe vorhanden ist.

Alternativ kann das Netzteil (Version „Automatenschiene“) in einem Schaltschrank montiert werden.

Mithilfe eines der unten aufgeführten Netzteile kann selbst im Falle eines Stromausfalles die Funktion des Systems aufrechterhalten werden. Die Nutzung dieser Option empfiehlt sich bei besonders sensiblen Objekten.



### ELTAKO SNT 61

Ausstattungsmerkmal des Eltako SNT 61 ist die integrierte Autorecovery-Funktion (automatisches Zuschalten nach der Fehlerbeseitigung), diese schützt gegen Überhitzung und Überspannung.



### ELTAKO SNT 12

Eltako SBT 12 ist ein Reiheneinbaugerät für die Montage auf einer Tragschiene DIN-EN 60715 TH35. 1 Teilungseinheit = 18 mm Breit, 58 mm Tief.



### OTQ 1212Y

Das Schaltnetzteil OTQ 1212Y eignet sich für die Einbaumontage. Dieses Netzteil bietet durch die geringen Abmessungen, kombiniert mit seiner Leistungsfähigkeit, unzählige Einsatzmöglichkeiten. Einfacher Anschluss durch Steckklemmen.



### PSU 12V24W

Das Schaltnetzteil ist mit einem Schutz gegen Überspannung und Kurzschluss ausgestattet. Eine LED Anzeige zeigt an, ob die Ausgangsspannung ordnungsgemäß ansteht. Die PSU 12V24W 1.4Ah ermöglicht ergänzend eine Notstromversorgung mit Hilfe des integrierten Backup Akkus LifePo4 1.4A. Somit kann die Spannungsversorgung von 12V DC im Fall eines Spannungsausfalls aufrechterhalten werden.





	ELTAKO SNT 61	OTQ 1212Y	ELTAKO SNT 12	PSU 12V24W
				
Montage	Unterputz	Unterputz	Tragschiene	Tragschiene
Eingangsspannung	230V AC (-20% bis +10%)	230V AC	230V AC (-20% bis +10%)	230V AC
Ausgangsspannung	12V DC	12V DC	12V DC	13,8V DC (Batteriebetrieb: 12,8V)
Strom	0,5 A	1,0 A	1,0 A	2,0 A
Akku				1,4 Ah
Wirkungsgrad	81 %	83,5 %	83 %	
Stabilisierte Ausgangsspannung	±1 %	±0,5 %	±1 %	±0,5 %
Abmessungen	45 x 45 x 33 mm	54,5 x 50,8 x 26,1 mm	18 x 58 mm	123 x 93 x 60 mm
Kurzschlussfest	✓	✓	✓	✓

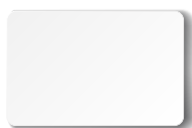


## MIFARE CLASSIC SCHLÜSSELANHÄNGER

Die Mifare Classic Schlüsselanhänger dienen als Identifikationsmittel und somit als Alternative zu den Mifare Classic Karten. Auf den Transpondern werden die individuellen Daten gespeichert, sodass der RFID Leser erkennt, ob die Person eine Zugangsberechtigung besitzt oder nicht.

### Produktmerkmale:

- › Material: ABS Kunststoff blau-grau oder ABS Kunststoff blau/ Edelstahl
- › Speicherkapazität: 1 kB



## MIFARE CLASSIC KARTEN

Die Mifare Classic Karten (1kB) dienen als Identifikationsmittel. Auf der Karte werden die individuellen Daten gespeichert, sodass der RFID Leser erkennt, ob die Person eine Zugangsberechtigung besitzt oder nicht.

### Produktmerkmale:

- › Mifare Classic 1k
- › Abmessungen: 85,6 x 54 mm
- › Farbe: Neutral
- › Kundenspezifischer Druck auf Anfrage



## MIFARE DESFIRE SCHLÜSSELANHÄNGER



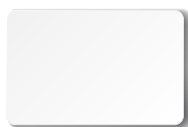
### Produktmerkmale Serie Kunststoff:

- › Mifare DESFire EV2, 8k, 70pf
- › Material: ABS Novodur Kunststoff
- › Wasserdichtes Gehäuse
- › Manipulationssicher
- › Robust und Bruchfest
- › Abmessungen: 34,5 x 43,5 x 5 mm
- › Farbe: blau
- › Kundenspezifischer Druck auf Anfrage



### Produktmerkmale Serie Edelstahl:

- › Mifare DESFire EV2, 8k, 70pf
- › Massiver Rahmen aus poliertem Edelstahl
- › Wasserdichtes Gehäuse
- › Manipulationssicher
- › Abmessungen: 36,5 x 45 x 5,2 mm
- › Farbe: blau
- › Kundenspezifischer Druck auf Anfrage



## MIFARE DESFIRE KARTEN

Plastikkarten und Chipkarten sind bewährt als Mitarbeiter-Ausweis im täglichen Geschäftsleben, als Zutrittskontrollkarte im betrieblichen Umfeld.

### Produktmerkmale:

- › Mifare DESFire EV2, 8k, 70pf
- › Abmessungen: 85,6 x 54 mm
- › Farbe: neutral
- › Kundenspezifischer Druck auf Anfrage



## MIFARE DESFIRE AUFKLEBER

RFID Klebelabels können in den verschiedensten Anwendungen eingesetzt werden. Durch ihre robuste Beschaffenheit und einseitige Klebefläche können sie auf nahezu allen Oberflächen wo RFID Technik zum Einsatz kommen soll, verwendet werden.

Der wesentliche Vorteil eines Klebetags ist die schnelle Aufrüstung eines vorhandenen Mediums mit einem RFID Transponder.

### Produktmerkmale:

- › Mifare DESFire EV2, 8k, 70pf
- › Material: PVC
- › Selbstklebende 3M Folie
- › Schutzklasse IP68
- › Abmessungen: d=27mm / Dicke = 0,6mm
- › Farbe: weiß
- › Kundenspezifischer Druck auf Anfrage

# BESTELLMILFE ÜLOCK

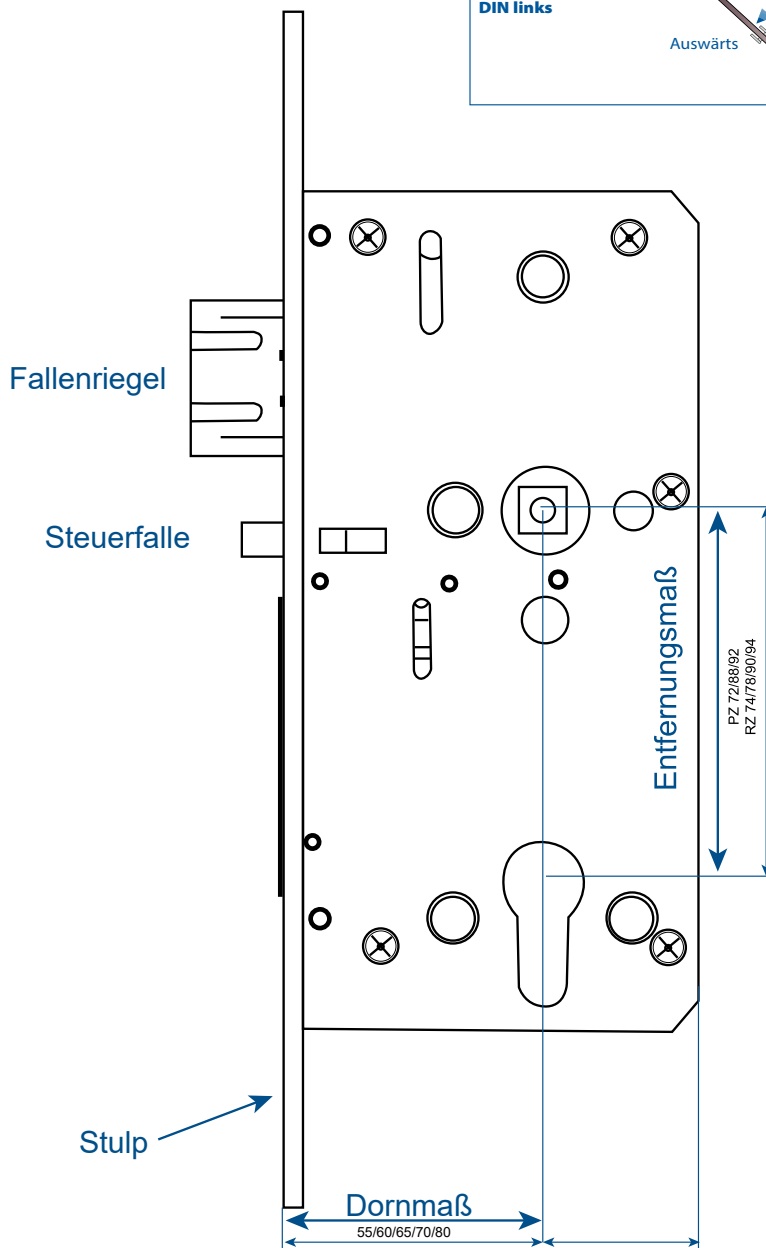
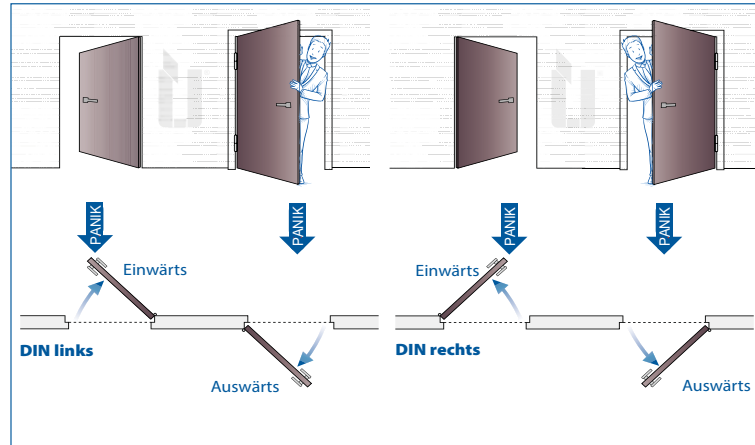
**Serie:** Battery, Cable oder Inductive

**Ausführung:** Comfort (**ungeprüft**),

Premium (**geprüft** inkl. EN 179, EN 1125, EN 14846, EN 1634)

**DIN:** links/rechts

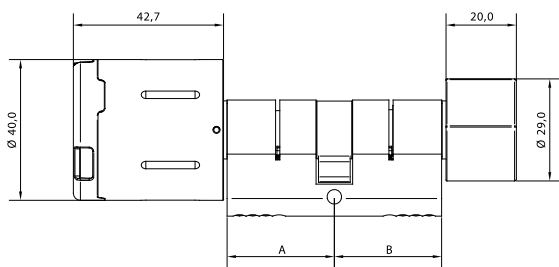
**Öffnungsrichtung:** einwärts/auswärts öffnend



Schließbleche sind beim ÜLock Battery  
NICHT im Lieferumfang enthalten.



## Beispiel für die Abmessung des elektrischen Zylinders.



- A** = z. B. Schließseite in 35 mm
- B** = z. B. Knaufseite in 35 mm
- = Zylindermaß z. B. in **35/35** mm



### Hinweis:

- A** = immer außen
- B** = immer innen

Außen = Maß von Mitte Stulpschraube bis Außenkante Rosette bzw. Beschlag auf der Türaußenseite.

Innen = Maß von Mitte Stulpschraube bis Außenkante Rosette bzw. Beschlag auf der Türinnenseite.

Mindestmaß der Profilzylinders 26/26 mm bzw. 30/30 mm, verlängerbar je Seite in 5 mm Schritten bis zu einer Maximallänge von 200 mm je Seite.

## AUSSEN

## INNEN

Türblatt außen

Türblatt innen

Befestigungsschraube

### Rosettengarnitur

Südmittel bietet viele Drückergarnituren an. Unser volles Sortiment finden Sie im Katalog Faszination Beschläge (Art.Nr. 36.06.0010 auf 727 Seiten).

Zylinder Stulpschraube

Befestigungsschraube

### Knaufseite

Aufmaß außen mit Rosette bzw. Beschlag

### Schließseite

Aufmaß innen mit Rosette bzw. Beschlag

Türstärke

# ANSPRECHPARTNER



## THOMAS RETTENSTEINER

Leitung Vertrieb Schließsysteme

Mobil DE: +49 (0) 172 899 95 30  
Mobil AT: +43 (0) 676 698 07 28  
Email: [t.rettensteiner@suedmetall.com](mailto:t.rettensteiner@suedmetall.com)



## JÖRG BÄRENFÄNGER

Leitung Produktmanagement und Export

Mobil: +49 (0) 172 / 395 09 76  
Email: [j.baerenfaenger@suedmetall.com](mailto:j.baerenfaenger@suedmetall.com)



## HANS-GÜNTER BLANKENBURG

Fachberater Schließsysteme,  
Architektenberater  
Deutschland Ost, Mitte und Südwest

Mobil: +49 (0) 172 / 753 22 77  
Email: [h-g.blankenburg@suedmetall.com](mailto:h-g.blankenburg@suedmetall.com)



## ALEXANDER OEYNHAUSEN

Fachberater Schließsysteme,  
Architektenberater  
Deutschland Nord, West

Mobil: +49 (0) 173 / 641 95 68  
Email: [a.oeynhausen@suedmetall.com](mailto:a.oeynhausen@suedmetall.com)



## FRANK KRAMER

Vertriebsleiter Süd-Metall Beschläge Schweiz

Mobil: +41 (0) 79 850 86 22  
Email: [f.kramer@ch.suedmetall.com](mailto:f.kramer@ch.suedmetall.com)



## CLAUDIA TITZE

Assistenz Vertriebsleitung Schließsysteme

Mobil: +49 (0) 8654 4675 61  
Email: [c.titze@suedmetall.com](mailto:c.titze@suedmetall.com)



# Südmetall®

## **Vertrieb & Logistik: Süd-Metall Beschläge GmbH**

Sägewerkstrasse 5 | 83404 Ainring / Hammerau | T +49 (0) 8654 4675-50 | F +49 (0) 8654 3672

Email: [info@suedmetall.com](mailto:info@suedmetall.com) | [www.suedmetall.com](http://www.suedmetall.com)

## **Entwicklung & Produktion: Süd-Metall Schließsysteme Leipzig GmbH**

Apelsteinallee 1 | 04416 Markkleeberg | [www.suedmetall-schliesssysteme.com](http://www.suedmetall-schliesssysteme.com)

Alle Angaben sind vorbehaltlich drucktechnisch bedingter Farbabweichungen und Druckfehler.  
Es gelten die allgemeinen Liefer- und Zahlungsbedingungen laut unserer Website. Es gelten die AGB der Süd-Metall Beschläge GmbH.  
Bitte beachten Sie die Garantie-Erklärungen auf unserer Webseite. **Art.-Nr.: 36.06.4766**

Verantwortlicher im Sinne des Datenschutzrechts sind wir, die SÜD-METALL BESCHLÄGE GMBH, Sägewerkstraße 5, D - 83404 Ainring /Hammerau.  
Sofern Sie noch nicht unser Kunde sind oder uns Ihre Daten freiwillig zum Zwecke der Kontaktaufnahme zur Verfügung gestellt haben, stammen Ihre Daten aus eigenen Recherchen über frei zugängliche Ressourcen wie Branchenbücher, Netzwerkplattformen, Handelsregister und ähnliche. Die Verarbeitung Ihrer Daten erfolgt zum Zweck des Marketings einwilligungsfrei nach Art. 6 Abs. 1 S. 1 lit f) DSGVO für eine interessengerechte Information. In jedem Falle können Sie uns gegenüber jederzeit der Verarbeitung für Marketingzwecke für die Zukunft widersprechen. Nähere Informationen zu Ihren sonstigen Rechten wie z.B. auf Auskunft, Berichtigung, Löschung, Ihren Beschwerderechten sowie zum Datenschutzbeauftragten entnehmen Sie bitte unserer Datenschutzerklärung, zugänglich unter <https://www.suedmetall.com/4/datenschutz/> und unserem Informationsblatt zum Datenschutz, abrufbar unter [https://www.suedmetall.com/fileadmin/user\\_upload/downloads/Information\\_Datenschutz\\_D-EN.pdf](https://www.suedmetall.com/fileadmin/user_upload/downloads/Information_Datenschutz_D-EN.pdf).