

Produktübersicht 2022

Videosicherheit

Produktlinie SMART

GRUNDIG



Was können Sie von der neuen Produktlinie SMART von GRUNDIG Security erwarten?

Neben der gewohnten Zuverlässigkeit auch jede Menge Bildanalysefunktionen, unterstützt von künstlicher Intelligenz (KI). Und die bieten jede Menge Funktionalität: Nutzen Sie beispielsweise die Gesichtserkennung, um Personen zu identifizieren, oder die LPR-Funktion zum Erkennen von Kfz-Kennzeichen. Oder reduzieren Sie ganz einfach die Fehlalarmquote bei Einbruchalarm und Perimeterschutz, indem Sie Objekte als „Fahrzeug“, „Person“ oder „Sonstiges“ klassifizieren.

Die SMART-Kameras von GRUNDIG Security erkennen Gesichter in Menschenmengen, zählen Personen und ermitteln die Länge der Warteschlangen an den Kassen Ihres Supermarkts, damit Sie Ihre Ressourcen optimal einsetzen können. Sie informieren Sie, wenn unbefugt Linien überquert oder Bereiche betreten werden, und schlagen Alarm, wenn herrenlose Objekte vor Ihrer Tür stehen.

Das sind nur einige Beispiele aus einer Vielzahl von Möglichkeiten, die Ihnen die äußerst anpassungsfähigen Produkte der SMART-Produktlinie von GRUNDIG Security bieten.

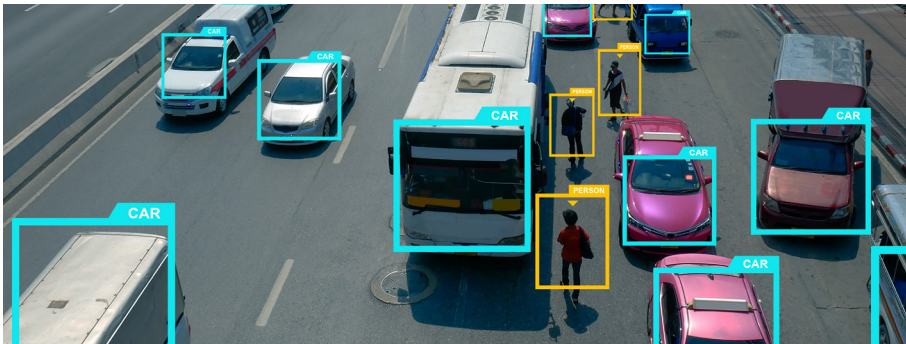
Sie wollen mehr als nur schöne Bilder und lange Aufzeichnungszeiten? Dann freuen wir uns auf Ihre Kontaktaufnahme!



Inhalt

Bildanalysefunktionen	3
IP Kameras	
Eyeball/Dome.....	6
Bullet	7
Rekorder	8
Mobile App	9
Zubehör	10
Artikelnummern – Struktur und Aufbau	11
Garantie	11
Nachhaltigkeit	11

Personen & Fahrzeuge klassifizieren



Mit den Kameras der Smart Line von GRUNDIG Security lassen sich Personen und Fahrzeuge eindeutig klassifizieren. Damit können Anwender, zum Beispiel Mitarbeiter in Leitstellen, Alarmereignisse und -reaktionen noch präziser festlegen. Die bidirektionale Audiofunktion erlaubt zudem eine direkte Kommunikation mit den Personen vor Ort.

Nummernschilder erkennen



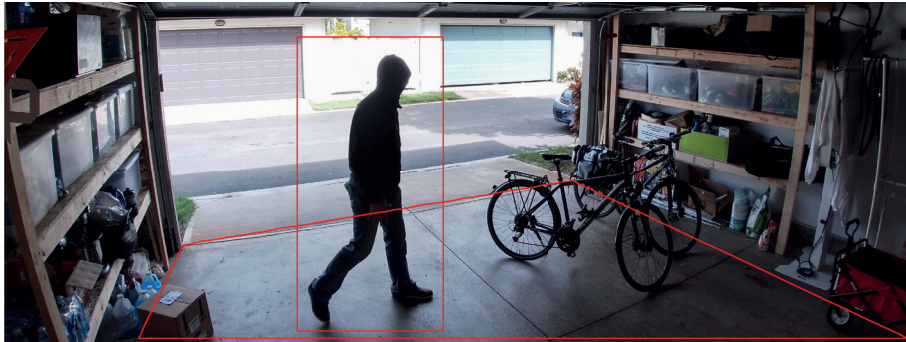
Die Funktion „Nummernschilderkennung“ ermöglicht eine zuverlässige und automatisierte Zufahrtsregelung, zum Beispiel auf einem Betriebsgelände. Die Legitimation des jeweiligen Fahrzeugs erfolgt über Freigabe- und Sperrlisten.

Gesichter identifizieren



Sobald ein Gesicht erkannt wird, werden Alarminformationen gemeldet, darunter auch Attribute wie Geschlecht und Alter. Die Daten werden mit der Datenbank abgeglichen: Ist das Gesicht nicht in der Datenbank enthalten, wird es als „fremd“ erkannt. Auch das Tragen einer Gesichtsmaske kann als Erkennungsattribut definiert werden.

Bereich betreten



Die Erkennungsfunktion „Bereich betreten“ erlaubt die genaue Definition von Bereichen. Das Betreten des definierten Bereichs löst eine Alarmmeldung aus. Das sich bewegende Objekt wird als Person, motorisiertes oder nicht motorisiertes Fahrzeug klassifiziert. Für die Alarmreaktion stehen vier verschiedene Regeln zur Verfügung, die individuell anpassbar sind.

Herrenlose/entfernte Objekte erkennen



Die Erkennungsfunktion „Herrenlose/entfernte Objekte“ bietet zwei Nutzungsmöglichkeiten. Zum einen lassen sich Objekte, die sich in einem vordefinierten Bereich befinden, schnell identifizieren. Darüber hinaus kann die Funktion auch dazu genutzt werden, das Entfernen vorhandener Gegenstände in diesem Bereich zu erkennen.

Warteschlangen verwalten



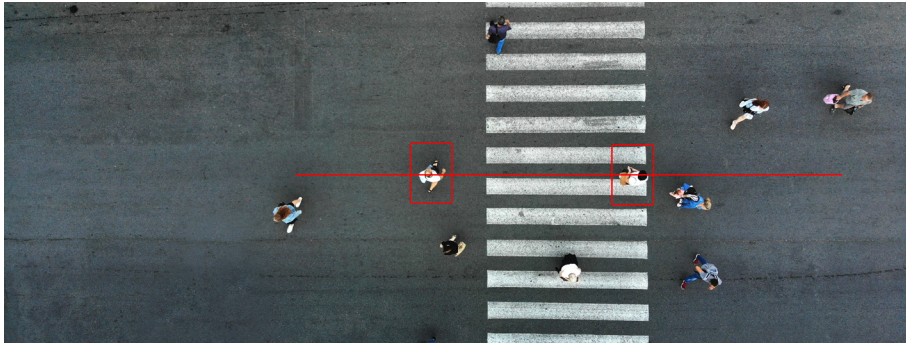
Erreicht eine Warteschlange eine bestimmte Länge, wird ein Alarm ausgelöst. Alternativ kann diese Funktion dazu genutzt werden, ein Ereignis durch das Überschreiten einer bestimmten Verweilzeit auszulösen.

Heat Map nutzen



Mit der Heat Map-Funktion lassen sich mühelos Bereiche identifizieren, in denen sich Personen bevorzugt aufhalten bzw. die wenig frequentiert werden.

Linien überqueren



Ist die Erkennungsfunktion „Linienüberquerung“ aktiviert, löst das Überschreiten einer zuvor definierten Linie eine Alarmmeldung aus. Das entsprechende Objekt wird als Person, motorisiertes oder nicht motorisiertes Fahrzeug klassifiziert. Für die Alarmreaktion stehen vier verschiedene Regeln zur Verfügung, die individuell eingestellt werden können.

Personen/Objekte zählen



Die Analysefunktion „Personen-/Objektzählung“ zählt zuverlässig Personen, bewegliche Objekte sowie motorisierte oder nicht motorisierte Fahrzeuge, bei Bedarf auch in zwei verschiedene Richtungen. Die erfassten Analysedaten lassen sich mithilfe von aussagekräftigen Berichten zur weiteren Verwendung auswerten.

Menschenmengen analysieren



Wird die festgelegte Anzahl von Personen in einem vordefinierten Bereich überschritten, wird ein Alarm ausgelöst. Eine akustische Meldung kann zusätzlich ausgegeben werden.

Ungewöhnliche Geräusche erkennen



Diese Audioanalysefunktion erkennt ungewöhnliche Geräusche wie bellende Hunde, Babygeschrei und Schüsse und löst dadurch einen Alarm aus. Die Empfindlichkeit dieser Funktion kann stufenlos eingestellt werden.



GU-CI-AC5617E

GU-CI-AC5637E

GU-CI-AC8616E

GU-CI-AC5617V

GU-CI-AC5637V

GU-CI-AC8616V

Smart

Smart

Smart

Smart

Smart

Smart

Videoauflösung	2880 x 1620	2880 x 1620	3840 x 2160	2880 x 1620	2880 x 1620	3840 x 2160
Empfindlichkeit (Farbe)	0,004 Lux @ F1.6 (AGC ON)	0,004 Lux @ F1.6 (AGC ON)	0,009 Lux @ F1.6 (AGC ON)	0,004 Lux @ F1.6 (AGC ON)	0,004 Lux @ F1.6 (AGC ON)	0,009 Lux @ F1.6 (AGC ON)
Objektivbrennweite	2,8 mm	2,8~12 mm, motorisiert, Autofokus	2,8 mm	2,8 mm	2,8~12 mm, motorisiert, Autofokus	2,8 mm
Farbe/SW	Automatisch mit Schwenkfilter					
Wide Dynamic Range	120 dB		72 dB (Digitale Wide Dynamic Range)	120 dB		72 dB (Digitale Wide Dynamic Range)
Bildverbesserung	BLC, 3D DNR, HLC					
Max. IR-Reichweite	bis zu 30 m	bis zu 45 m	bis zu 30 m	bis zu 20 m	bis zu 30 m	bis zu 20 m
Videokompression	H.265, H.265+, H.264, H.264+, MJPEG					
SD-Karte	Micro-SD, SDHC, SDXC, von 32 bis zu 256 GB					
Audioeingang/-ausgang	Eingebautes Mikrofon	1 Audioeingang, 1 Audioausgang	Eingebautes Mikrofon	Eingebautes Mikrofon	1 Audioeingang, 1 Audioausgang	Eingebautes Mikrofon
Audioerkennung	Erkennt ungewöhnliche Geräusche: bellende Hunde, Babygeschrei, Schüsse, plötzliche Geräuschzunahme und-abnahme					
Nummernschilderkennung	in Verbindung mit SD-Karte oder Smart Rekorder			in Verbindung mit SD-Karte oder Smart Rekorder		
Bildanalysefunktion	Erkennungsfunktionen für: Bewegung, Einbruch, Person/Fahrzeug, Linienüberquerung, Objekte entfernen, Objekte zählen, Gesichter, Heatmap, Warteschlangen, Personenansammlungen					
Betriebstemperatur	-35 °C ~ 60 °C (-31 °F ~ 140 °F)					
Versorgungsspannung	12 VDC, PoE (IEEE 802.3af)					
Leistungsaufnahme	max. 5,5 W	max. 9,5 W	max. 5,5 W	max. 5,5 W	max. 7 W	max. 5,5 W



**GU-CI-AC5617T**

Smart

**GU-CI-AC5637T**

Smart

**GU-CI-AC8616T**

Smart

Videoauflösung	2880 x 1620	2880 x 1620	3840 x 2160
Empfindlichkeit (Farbe)	0,004 Lux @ F 1.6 (AGC ON)	0,004 Lux @ F 1.6 (AGC ON)	0,009 Lux @ F 1.6 (AGC ON)
Objektivbrennweite	3,6 mm	2,8~12 mm, motorisiert, Autofokus	3,6 mm
Farbe/SW	Automatisch mit Schwenkfilter		
Wide Dynamic Range	120 dB		72 dB (Digitale Wide Dynamic Range)
Bildverbesserung	BLC, 3D DNR, HLC		
Max. IR-Reichweite	bis zu 30 m	bis zu 45 m	bis zu 30 m
Videokompression	H.265, H.265+, H.264, H.264+, MJPEG		
SD-Karte	Micro-SD, SDHC, SDXC, von 32 bis zu 256 GB		
Audioeingang/-ausgang	Eingebautes Mikrofon	1 Audioeingang, 1 Audioausgang	Eingebautes Mikrofon
Audioerkennung	Erkennt ungewöhnliche Geräusche: bellende Hunde, Babygeschrei, Schüsse, plötzliche Geräuschzunahme und-abnahme		
Nummernschilderkennung	in Verbindung mit SD-Karte oder Smart Rekorder		
Bildanalysefunktion	Erkennungsfunktionen für: Bewegung, Einbruch, Person/Fahrzeug, Linienüberquerung, Objekte entfernen, Objekte zählen, Gesichter, Heatmap, Warteschlangen, Personenansammlungen		
Betriebstemperatur	-35 °C ~ 60 °C (-31 °F ~ 140 °F)		
Versorgungsspannung	12 VDC, PoE (IEEE 802.3af)		
Leistungsaufnahme	max. 5,5 W	max. 9,5 W	max. 5,5 W



Die SMART-Linie von GRUNDIG Security: NDAA-konform

NDAA ist die Abkürzung für den National Defense Authorization Act. Der John S. McCain National Defense Authorization Act (NDAA) für das Haushaltsjahr 2019 wurde am 13. August 2018 unterzeichnet und ist ab August 2020 in Kraft getreten. Das Gesetz, insbesondere Abschnitt 889, verbietet Bundesbehörden, ihren Auftragnehmern und Empfängern von Zuschüssen oder Darlehen, die Beschaffung oder Verwendung von „Telekommunikations- und Videoüberwachungsgeräten oder-dienstleistungen“ von bestimmten chinesischen Unternehmen als „wesentliche oder wesentliche Komponente eines Systems oder als kritische Technologie als Teil eines Systems“. Die Produktlinie SMART von GRUNDIG Security entspricht den Anforderungen dieses Gesetzes.





GU-RN-AC8104P

Smart



GU-RN-AC8108P

Smart



GU-RN-AC8116P

Smart



GU-RN-AP8216N

Professional

IP Eingänge	4 Kanäle	8 Kanäle	16 Kanäle	16 Kanäle
Bandbreite der Aufzeichnung	bis zu 50 MBit/s	bis zu 128 MBit/s	bis zu 112 MBit/s	bis zu 256 MBit/s
Bandbreite am Ausgang	bis zu 64 MBit/s	bis zu 128 MBit/s	bis zu 96 MBit/s	bis zu 128 MBit/s
Auflösung der Aufzeichnung	8 Megapixel, 5 Megapixel, 3 Megapixel, 1080p, 960p, 720p			
Videokompression	H.265, H.265+, H.264, H.264+, MJPEG			
Aufzeichnungsmodus	Dauernd, Ereignis, Bewegung, Videoausfall, Zeitplan			
Suchmodus	Datum/Zeit, Ereignis, Bewegung, Backup-Suche			
Intelligente Suchfunktionen	Suche nach Personen, motorisierten Fahrzeugen, nicht motorisierten Fahrzeugen, Betreten Bereich, Linienüberquerung, Miniaturansichten, Markierungen, Gesichtern und Merkmalen, Anwesenheit, Besuchsfrequenz, Kfz-Kennzeichen			
Externes Backup	USB HDD, USB Memory, Network			
HDMI-Ausgang	4K (3840 × 2160), 2K (2560 × 1440), 1920 × 1080, 1600 × 1200, 1900 × 1200, 1440 × 900, 1280 × 1024, 1280 × 720, 1024 × 768			HDMI1: 3840 × 2160 (EDID/4K), 2560 × 1440, 1920 × 1080, 1440 × 900, 1280 × 1024, 1280 × 720, 1024 × 768 HDMI2: 1920 × 1080, 1440 × 900, 1280 × 1024, 1280 × 720, 1024 × 768
Festplattenplätze	1 x SATA III, 1 x eSATA		2 x SATA III	2 x SATA III, 1 x eSATA
Max. Speichergröße	bis zu 10 TB Kapazität je HDD			
Audioeingang/-ausgang	1 Audioeingang, 1 Audioausgang			
Alarめingang/-ausgang	4/1	8/1	8/1	16/1
Power over Ethernet	4 unabhängige 10/100 MBit/s PoE-Ethernet-Schnittstellen	8 unabhängige 10/100 MBit/s PoE Ethernet Schnittstellen	16 unabhängige 10/100 MBit/s PoE Ethernet Schnittstellen	
Versorgungsspannung	48 VDC, Netzteil inklusive			12 VDC ± 10 %, Netzteil inklusive
Leistungsaufnahme	≤ 5 W ohne Festplatte	≤ 6 W ohne Festplatte	≤ 8 W ohne Festplatte	≤ 18 W ohne Festplatte

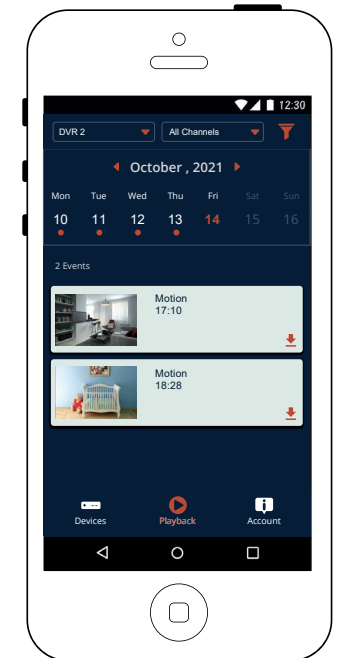
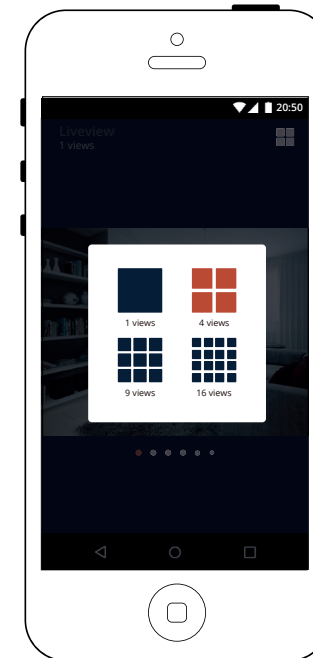
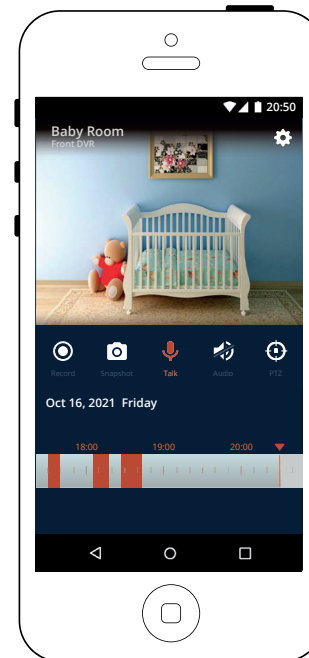
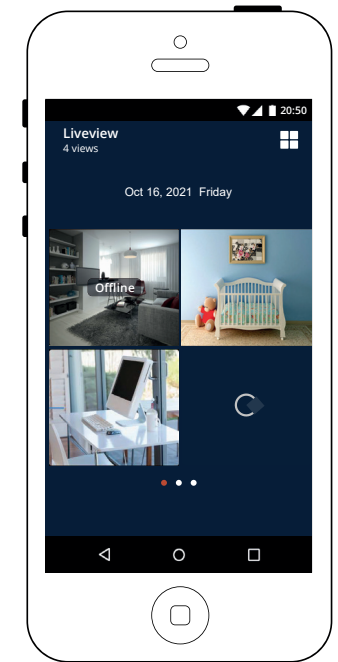
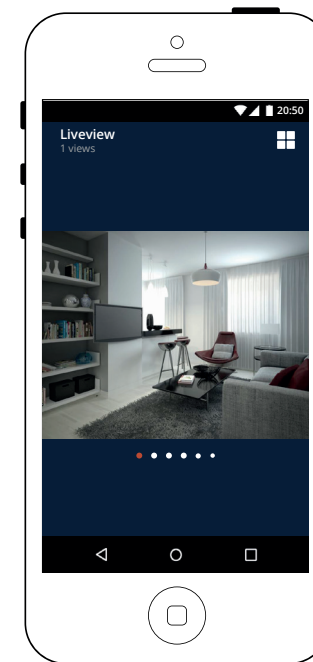
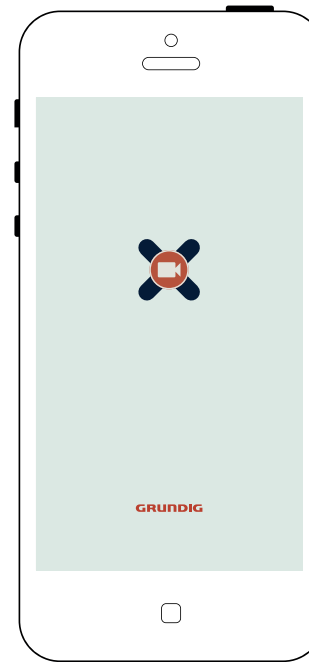
DIE XCMS-APP VON GRUNDIG SECURITY: IN KÜRZESTER ZEIT INSTALLIERT UND KONFIGURIERT

Die XCMS-App ist eine Überwachungs-App für Mobiltelefone und Tablets, welche die Cloud-P2P-Funktion unterstützen.

Die Mobile Software App wurde entwickelt, um kleinen Unternehmen dabei zu helfen, Videoanlagen effektiv von einem Smartphone oder Tablet aus zu bedienen und zu verwalten.

Durch die Möglichkeit, Livebilder anzuzeigen, aufgezeichnete Videodaten wiederzugeben und Benachrichtigungen aus der Ferne zu erhalten, bleiben Anwender auch außerhalb der Geschäftszeiten mit ihrem Unternehmen in Kontakt.

- Echtzeit-Videovorschau von bis zu 16 Kanälen
- Wischen für PTZ-Steuerung und Kamerabewegung, Ziehen zum Ein- und Auszoomen im Vorschaumodus
- Anzeige der Auslöseursache von Alarmen
- Push-Alarmbenachrichtigung
- Schnappschuss-Funktion
- Verwaltung von bis zu 255 Gerätesätzen: Geräteprofile hinzufügen/löschen/ändern





GU-CI-AC5617E
GU-CI-AC8616E



GU-BR-AJX01
Anschlusskasten abgehängte Montage



GU-BR-AJX02
Anschlusskasten



GU-BR-AMW04
Wandarm



GU-CI-AC5637T



GU-BR-AJX01
Anschlusskasten abgehängte Montage



GU-BR-AJX02
Anschlusskasten



GU-BR-AJX05
Anschlusskasten aufklappbar



GU-CI-AC5637E



GU-BR-AMW05
Wandarm



GU-BR-AJX01



GU-BR-AMP01
Abhängung



GU-BR-AMW01
Wandarm



GU-CI-AC5617V
GU-CI-AC8616V



GU-BR-AJX09
Anschlusskasten abgehängte Montage



GU-BR-AJX10
Anschlusskasten



GU-BR-AMF02
Einbauhalterung



GU-BR-AMW04
Wandarm



GU-BR-AJX06



GU-BR-AMP01
Abhängung



GU-BR-AMW01
Wandarm



GU-BR-AJX07



GU-BR-AMP01
Abhängung



GU-BR-AMW01
Wandarm



GU-CI-AC5637V



GU-BR-AJX06
Anschlusskasten



GU-BR-AJX07
Anschlusskasten abgehängte Montage



GU-BR-AJX08
Anschlusskasten 2-fach inkl. PoE-Switch



GU-BR-AMF01
Einbauhalterung



GU-BR-AMW05
Wandarm



GU-BR-AJX08



GD-BR-AMW08
Wandarm für PTZ Domes



GU-BR-AJX08A
Adapter Anschlusskasten



GU-BR-AJX09



GU-BR-AMP01
Abhängung



GU-BR-AMW01
Wandarm



GU-CI-AC5617T
GU-CI-AC8616T



GU-BR-AJX01
Anschlusskasten abgehängte Montage



GU-BR-AJX02
Anschlusskasten



GU-BR-AJX05
Anschlusskasten aufklappbar



GU-BR-AMW01



GU-BR-AMC01
Eckenhalterung



GU-BR-AML01
Masthalterung

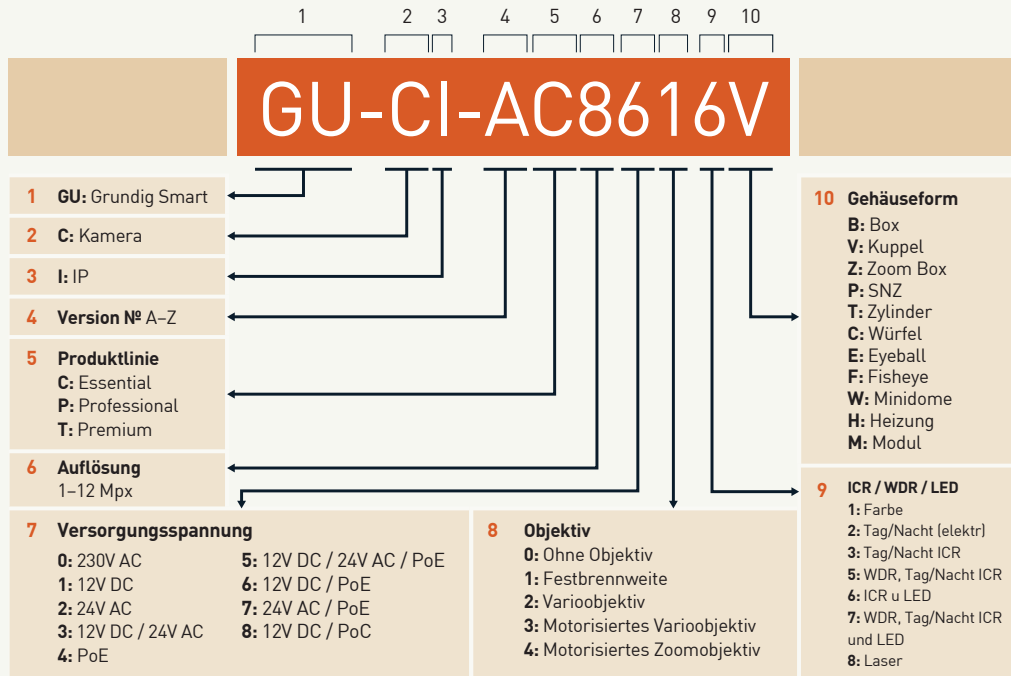


GU-BR-AMW02



GU-BR-AML01
Masthalterung

Struktur und Aufbau der Artikelnummern von GRUNDIG Security



5 Jahre erweiterte Garantie

GRUNDIG Security bietet eine 5-Jahres-Garantie auf alle Kameras der Serien „SMART“, „PRO“ und „PREMIUM“. Unser Ziel: unsere Kunden noch stärker unterstützen – mit einer einfacheren und kostengünstigen Projektwartung. Die 5-Jahres-Garantie gilt für alle elektronischen Bauteile der genannten Produkte. Mechanischer Verschleiß an beweglichen Teilen ist nicht enthalten. Es gelten unsere allgemeinen Lieferbedingungen.



Unser Antrieb: das Streben nach einer nachhaltigeren Zukunft

Ein ganzheitlicher Nachhaltigkeitsansatz sowie der Respekt vor allen natürlichen Ressourcen haben bei uns höchste Priorität und sind deshalb ein essentieller Bestandteil unserer DNA. Davon sind auch unsere Produkte geprägt: Sie arbeiten so nachhaltig wie möglich und werden dabei den höchsten Ansprüchen an Qualität und Ästhetik gerecht. Schon in der Produktion nehmen wir größtmögliche Rücksicht auf die Umwelt und suchen stets nach Wegen, den Gedanken der Nachhaltigkeit in unsere Produkte einzubauen.



Umweltgerechte Verpackungen

Unsere umweltfreundlichen Verpackungen mit weniger Farbaufdruck bestehen aus 100% recycelbarem Material. Um Ressourcen zu schonen, liegen unsere ausführlichen Bedienungsanleitungen online zum Download bereit. Die Kurzanleitungen, die den Geräten beiliegen, werden auf 100% recyceltem Papier gedruckt. Darüber hinaus zeichnen sich unsere meist lüfterlosen Geräte durch eine geringe Leistungsaufnahme aus. Das reduziert die Kosten für den Stromverbrauch.

www.grundig-security.com

Abetechs GmbH (Grundig Security)
info@grundig-security.com

Änderungen und Fehler vorbehalten | © ABETECHS GMBH 2022

GRUNDIG